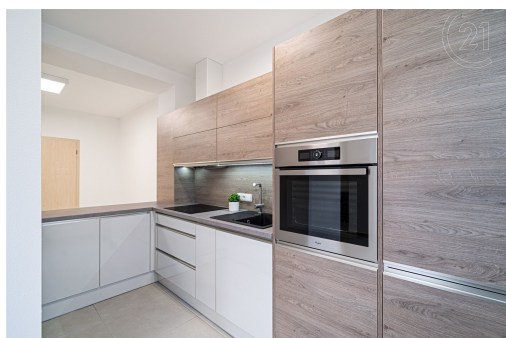


Pronájem bytu 2+kk, 64 m² ul. Vídeňská třída, Znojmo

Znojmo



14 000 Kč
za měsíc



Vyřizuje
Libuše Drozdová
GSM: 420722002352
E-mail:
libuse.drozdova@century21.cz
1.cz

Dispozice bytu:	2+kk	Podlaží v domě:	2
Počet podlaží v domě:	2	Celková podlahová plocha:	70 m ²
Druh objektu:	cihlová	Stav objektu:	velmi dobrý
Vlastnictví:	osobní	Balkón:	6 m ²
Sklep:	24 m ²	Popis vybavení:	.
Doprava:	vlak; silnice; MHD	Elektrina:	Elektro - 230 V
Voda:	Voda - zdroj pro celý objekt; Voda - dálkový vodovod	Telekomunikace:	Internet
Odpad:	Kanalizace	Energetická náročnost:	G - Mimořádně ne hospodárná

POPIS NEMOVITOSTI: Byt o dispozici 2+kk s užitnou plochou 64 m² na ulici Vídeňská třída nabízíme k pronájmu. Nechybí zde balkon 6 m² a 2 sklepy 24 m².

Je možnost si také pronajmout parkovací stán í.

Bytový cihlový dům je rozdělen na 2 části a právě v domě s č.p. 54 se nachází pouze 2 byty.

V přízemí je to jeden byt, který je využíván pro službu kadeřnictví.

V prvním patře, do kterého se dostanete po schodišti, je námi nabízený byt 2+kk. Toto schodiště se využívá pouze tento byt.

Do sklepa 24 m² se dostanete také jedním vstupem, není potřeba dům obcházet. Po schodišti dolů pak vstoupíte do sklepního prostoru, který je rozdělen na 2 místnosti.

Dispozice bytu jsou následující:

vstupní chodba 6,7 m² - je vybavena vestavěnou praktickou skříní a rozděluje byt na dvě části:

V levé části je koupelna s vanou 4,6 m² (kde je prostor na pračku, el. bojler na ohřev vody),

samostatná toaleta 1,6 m²,

pokoj/ložnice 15,8 m² (okna situovaná do ulice).

Pravá část bytu pokračuje do prostorného obývacího pokoje a kuchyňského kouta 36 m², kde dále vstoupíte na balkon 6 m².

V obývacím pokoji je příprava na krbová kamna.

Kuchyň je nyní plně vybavena elektrospotřebiči (vestavěná lednička a mrazák, el. trouba, el. varná deska, digestoř).

V celém bytě je podlahové el. topení a každá místnost má svoji termoregulaci.

Ohřev vody je el. bojlerem, který je umístěný v koupelně.

Cena nájmu je 14 000,-Kč plus poplatky za energie.

Parkovací stání: 1000,-Kč/měsíčně.

Majitel požaduje kauci ve výši 2 měsíčních nájmu.

Odměna RK ve výši 1 měsíčního nájmu plus 21% DPH.

V pěší vzdálenosti Vás čeká příroda, vinařská i cykloturistika, výlety do NP Podyjí a jeho okolí a spoustu dalšího.

Loucký klášter i plavecký krytý bazén se nachází 2 minuty chůze pěšky.

Lokalita je tedy velmi praktická - na dosah centrum dění i příroda a veškerá občanská vybavenost.

Pro více informací mě již nyní neváhejte kontaktovat.