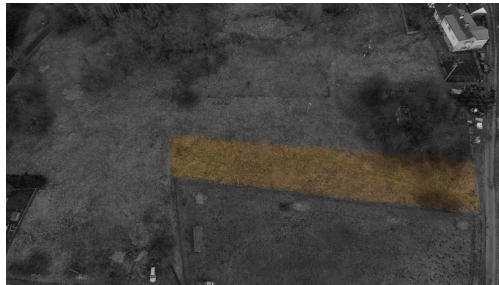


## Pozemek určený k výstavbě domu v Kolinci

Kolinec



**1 460 000 Kč**  
za nemovitost



Vyřizuje

**Jaroslav Staněk**

Tel.: 723 057 288

GSM: +420 723 057 288

E-mail:

[info@elwestreality.cz](mailto:info@elwestreality.cz)**Celková plocha:** 1 438 m<sup>2</sup>**Umístění objektu:** okraj obce**Druh pozemku:** pro bydlení**Komunikace:** asfaltová

**POPIS NEMOVITOSTI:** Nabízíme pozemek určený k výstavbě domu o celkové ploše cca 1438m<sup>2</sup> v klidné části městyse Kolinec, který se nachází na rozhraní Šumavského podhůří a Plánické vrchoviny, mezi městy Klatovy a Sušicí. Dle územního plánu je zastavitelná plocha cca 413m<sup>2</sup> pro rodinný dům. Pozemek se nachází téměř na okraji městyse bez hluku aut, na slunném místě, v tiché, vyvýšené lokalitě a díky této prioritě s krásnými výhledy do okolí. Připojení k el. síti a vodovodnímu řádu cca 3 -5 m od pozemku, na hranici dané přístupové cesty.

Původní osadu Kolinec sevřenou mezi vrchy Rovina a Vidhošť založili rýžovníci zlata, neboť zdejší říčka Ostružná byla, stejně jako blízká Otava zlatonosná. Dnes je Kolinec městečkem s poměrně dobrou občanskou vybaveností a službami (odchody, restaurace, zdravotní středisko, škola, školka, pošta, městský úřad). Je centrem rozvíjející městysem oblasti s kvalitním kulturním a sportovním zázemím - nové koupaliště, tenisové kurty, dětské hřiště - 600m od pozemku. Okolní krajina je plná krásných zákoutí, památek a romantiky. Kolinec se jeví strategicky výhodnou polohou pro klidné bydlení, zároveň dobře propojený jak autobusovým, tak vlakovým spojením na trase Sušice - Klatovy do zaměstnání, či větší nákupy (Sušice 10km, Klatovy 20 km, Plzeň 60 km, Železná Ruda 32 km, Praha 135 km). Čistý vzduch a zachovalá krásná krajina s nízkým procentem zastavěných ploch je ideálním místem pro poklidný život či rekreaci.