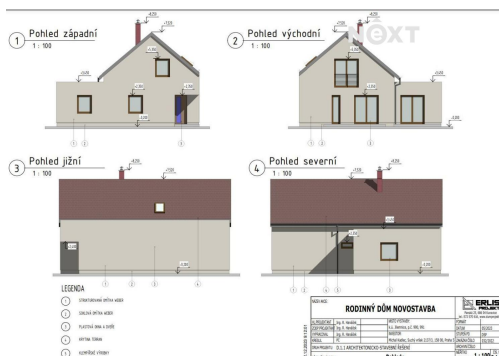
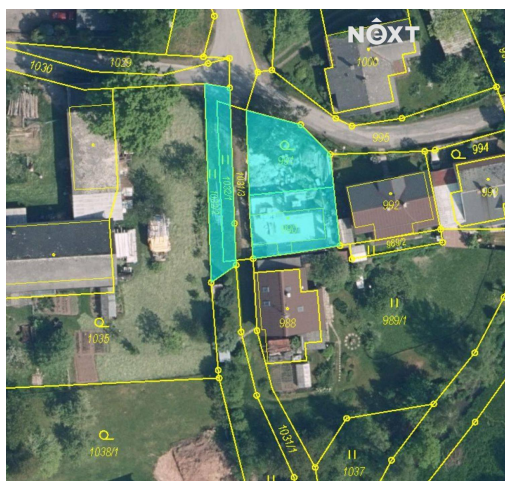


Prodej Rodinný dům, 185m² Liberecký kraj, Semily, Jilemnice, V Jilmu 545, 51401

V Jilmu, 51401, Jilemnice



2 590 000 Kč
za nemovitost



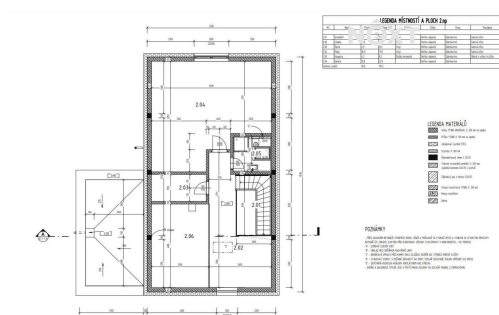
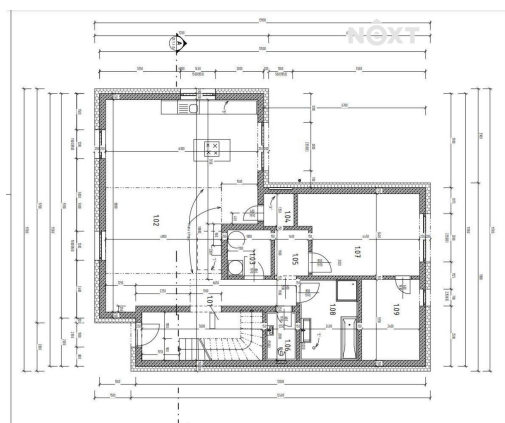
Vyřizuje

Mgr. Zuzana Vodová

GSM: +420 725 173 088

E-mail:

info@nextreality.cz



Poloha objektu:	samostatný
Stav objektu:	ve výstavbě (hrubá stavba)
Typ domu:	patrový
Užitná plocha:	185 m ²

Druh objektu:	cihlová
Počet podlaží v objektu:	1
Zastavěná plocha:	126 m ²
Energetická náročnost:	G - Mimořádně nevhodná

POPIS NEMOVITOSTI: ZLEVNĚNO!!! Prodej rozestavěného domu v centru Jilemnice s možností dokončení podle vlastních představ!

Pozemek: 520 m²

Zastavěná plocha: 126 m²

Užitná plocha: 185 m²

Parkování: Bezproblémové

Nabízíme k prodeji pozemek rozestavěný pro prostorný rodinný dům v centru Jilemnice, ideálně situovaný pro pohodlné bydlení i rekreační účely. Dům je aktuálně v započaté rekonstrukci (hotové základy) s projektovou dokumentací na moderní dispozici, což umožňuje dokončení podle vlastních preferencí!

Lokalita ideální pro bydlení, rekreaci i investici:

Jilemnice, nazývaná „branou do Krkonoš“, je přirozeným centrem střední části Krkonoš a skvělou volbou nejen pro trvalé bydlení, ale i jako investice do krátkodobých i dlouhodobých pronájmů.

Milovníci hor ocení blízkost lyžařských středisek a širokých možností zimních sportů. Lyžařský vlek Kozinec v Hrabáčově je vzdálen pouhý 1 km, a snadno dostupné jsou i skiareál Aldrov (8 km), Horní Mísečky (16 km) a Rokytnice nad Jizerou (19 km), což z domu dělá atraktivní cíl pro rekreační ubytování v zimní sezóně i mimo ni.

Tento pozemek se pyšní velmi výhodnou polohou:

- 500 m náměstí
- 400 m autobusové nádraží
- 200 m obchody JIP a COOP
- Školy v okolí: gymnázium 600 m, střední školy 800 m, základní škola 800 m, mateřská škola 250 m
- Restaurace a kavárny v pěší vzdálenosti

Dispozice domu (dle projektové dokumentace, lze samozřejmě pozměnit dle aktuálního záměru):

Přízemí:

- Vstupní zádveří - 10 m²
- Prostorný obývací pokoj s kuchyní a barem - 48 m²
- Terasa - 21 m²
- Samostatné WC - 3 m²
- Spíž - 2 m²
- Technická místnost s prádelnou - 4 m²
- Koupelna - 8 m²
- Šatna - 3 m²
- Ložnice - 16 m²
- Wellness - 4 m²

Přízemí je navrženo tak, aby bylo možné vytvořit samostatný byt 1+1 s vlastní zahrádkou, ideální k pronájmu nebo jako dvougenerační bydlení.

Patro:

- Galerie - 18 m²
- Menší pokoj s přístupem na terasu - 16 m²
- Větší pokoj - 37 m²
- Koupelna - 4,5 m²
- Šatna - 5 m²

Technické údaje a stav:

Dům je napojen na všechny sítě (elektřina, voda, plyn) a kanalizace je téměř připravena k připojení (zbývá cca metr potrubí). Rekonstrukce je rozpracovaná s kompletním stavebním povolením. Dokončovací práce mohou začít ihned po podpisu smlouvy. V případě zájmu rádi poskytneme kontakty na osvědčené dodavatele, kteří mohou pomoci s dokončením rekonstrukce.

Pro více informací a sjednání prohlídky mě neváhejte kontaktovat. Těšíme se na Vás!

Pro komunikaci uvádějte evidenční číslo zakázky N109986.