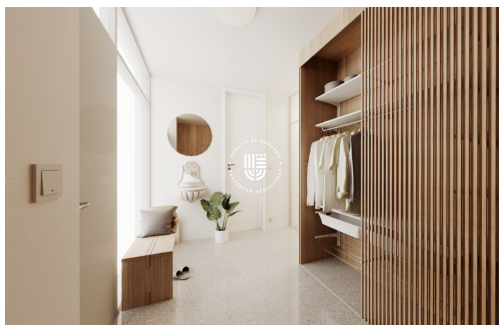
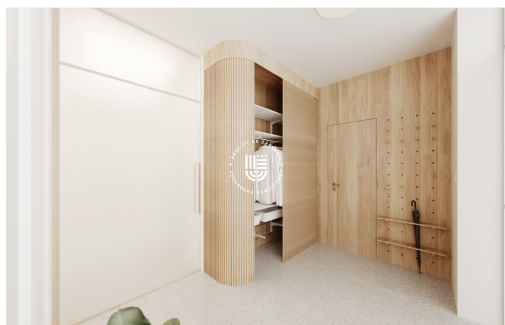


## Prodej rodinného domu 6kk 168 m<sup>2</sup>, pozemek 2000 m<sup>2</sup> Beroun.

Beroun



**17 450 000 Kč**  
za nemovitost



Vyřizuje

**Olga Chuiko**

**Tel.:** 792461450

**GSM:** 792461450

**E-mail:**

[olga.chuiko@seznam.cz](mailto:olga.chuiko@seznam.cz)

<b>Poloha objektu:</b>	samostatný	<b>Druh objektu:</b>	dřevěná
<b>Stav objektu:</b>	novostavba	<b>Počet podlaží v objektu:</b>	2
<b>Typ domu:</b>	přízemní	<b>Zastavěná plocha:</b>	119 m <sup>2</sup>
<b>Užitná plocha:</b>	168 m <sup>2</sup>	<b>Plocha parcely:</b>	2000 m <sup>2</sup>
<b>Elektřina:</b>	Elektro - 400 V	<b>Energetická náročnost:</b>	B - Velmi úsporná

**POPIS NEMOVITOSTI:** Exkluzivně Vám nabízíme možnost získat krásné bydlení v přírodě a přitom v Beroune. Dům je navržen tak, aby v moderním stylu zapadal a ladil s okolní krajinou. Fasáda ze svislých dřevě-ných kosolamel zajistí moderní vzhled a bezúdrž-bovost. Hlavní dominantou celého vzhledu domu je jedna celá prosklená stěna v obývací místnosti, ze které je výhled na venkovní terasu a přilehlou zahradu. Po vstupu do domu se ocitnete v zádveří, zde je dostatek místa na věšák a vestavné skříně. Když zabočíte vlevo, dostanete se do místnosti, která může sloužit jako kancelář. Pokud se ze zád-veří vydáte vpravo, ocitnete se v malé chodbě, kde je místo na další vestavné skříně a z ní pak vedou dveře na samostatnou toaletu a do koupelny se sprchovým koutem, umyvadlem, další toaletou a do technické místnosti s prostorem na pračku a sušič-ku. Rovněž ze zádveří vejdete do hlavní části domu. Ta je tvořena z obývacího pokoje, jídelny a kuchyň-ského koutu. Spojení těchto obvykle samostatných místností Vám umožní trávit čas s rodinou při růz-norodých aktivitách. Zdejší kuchyni ocení milovní-ci vaření. Nejen že vede podél celé jedné vnitřní stěny, ale je zde vytvořen i dlouhý ostrůvek, toto uspořádání Vám tak vytvoří dostatek místa na Vaše kulinářská díla. Navíc hned z kuchyně vede vstup do praktické spíže na potraviny. Pro suroviny na vaření tudíž nemusíte daleko. V obývacím pokoji je dostatek místa na pohovku s křesly a dlouhý jídelní stůl. V této části je pak výše zmíněná celoskleněná stěna a ještě jedno další velkoformátové okno. Díky tomu budete mít po celý rok krásný výhled a mno-ho světla. V horním patře se pak nachází prostor-ná vzdušná chodba, která spojuje další tři pokoje a koupelnu. Jedním z pokojů je hlavní ložnice se svou soukromou šatnou. Další dva pokoje jsou pak navrženy jako dětské, s prostorem na manželskou postel a skříně. V tomto patře je také koupelna se sprchovým koutem, vanou a třetí toaletou.

Kolaudace je plánovaná na konec roku 2025.  
Pro více informací nás neváhejte kontaktovat.