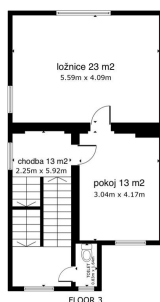
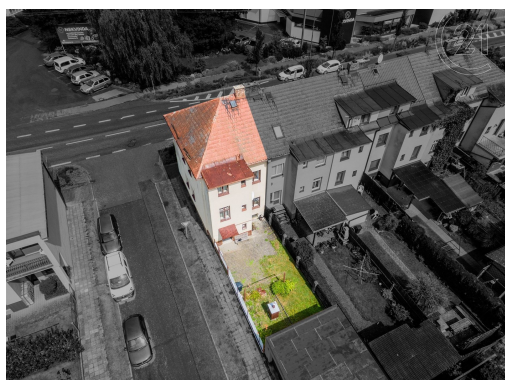


Prodej, Rodinné domy, 213 m² - Svitavy - Předměstí

Pražská, Svitavy



Matterport

Rezervace



Vyřizuje
Alice Müllerová
GSM: 420226259499
E-mail:
4plus@century21.cz



Poloha objektu:	samostatný	Druh objektu:	smíšená
Stav objektu:	před rekonstrukcí	Počet podlaží v objektu:	3
Typ domu:	patrový	Zastavěná plocha:	83 m ²
Užitná plocha:	192 m ²	Plocha parcely:	83 m ²
Plocha zahrady:	21 m ²	Plocha sklepu:	23 m ²
Popis vybavení:	.	Umístění objektu:	klidná část obce
Doprava:	vlak; MHD	Elektrina:	Elektro - 230 V
Voda:	Voda - zdroj pro celý objekt; Voda - dálkový vodovod	Plyn:	Plynovod
Odpad:	Kanalizace	Energetická náročnost:	G - Mimořádně nevhodná

POPIS NEMOVITOSTI: Rodinný dům vhodný pro rodinu s dětmi v klidné části města Svitavy čeká na vás!

Připravili jsme pro vás řadový dům se zahrádkou a zázemím. Nachází se v klidné okrajové části města, a tak můžete

být za pár minut v přírodě či obchodu.

Klady domu vidím tyto:

- ihned k nastěhování
- podsklepený dům k úschově věcí či potravin
- potenciál v půdní vestavbě pro výstavbu dalších pokojů
- zahrada za domem pro čas strávený s rodinou
- 500 metrů školka
- 700 metrů plavecký bazén
- 600 metrů škola
- 550 metrů obchod

Dům lze také zrekonstruovat a udělat z něj dvě bytové jednotky, tudíž ho můžete využít jako dvougenerační dům.

Ve Svitavách je kompletní občanská vybavenost. Na své si přijdou sportovci i milovníci přírody. Dvě minuty od domu začíná cyklostezka, po které se dostanete do okolních vesnic a měst. Zároveň si můžete s rodinou projít příjemnou naučnou stezku u rybníka Rosnička.

Větší detail můžete vidět ve virtuální prohlídce, fotkách a půdorysech. Zároveň vás touto nemovitostí ráda provedu na osobní prohlídce, tak mě neváhejte kontaktovat.

V ceně veškerý právní servis, advokátní úschova a nejlepší financování.

Na viděnou na prohlídce