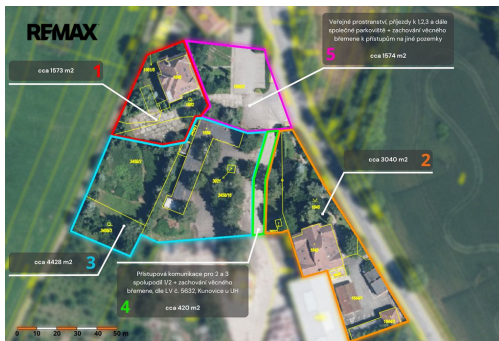


## Prodej komerční budovy cca 662 m<sup>2</sup> s pozemky 4428 m<sup>2</sup>, Kunovice

Osvobození, Kunovice



### Neuvedeno za nemovitost

cena vč. právních služeb a  
provize RK



Vyřizuje

**Karel Pazdera**

**Tel.:** +420 777 235 428

**GSM:** +420731648458

**E-mail:**

[karel.pazdera@re-max.cz](mailto:karel.pazdera@re-max.cz)

**Plocha kanceláří:** 662 m<sup>2</sup>

**Stav objektu:** dobrý

**Doprava:** vlak; dálnice; silnice;  
MHD; autobus

**Elektrina:** Elektro - 230 V

**Telekomunikace:** Telefon; Internet

**Odpad:** Kanalizace

**Druh objektu:** cihlová

**Druh prostor:** Jiné

**Komunikace:** asfaltová

**Voda:** Vodovod

**Plyn:** Plynovod

**Energetická náročnost:** G - Mimořádně  
nehospodárná

**POPIS NEMOVITOSTI:** Představujeme Vám investičně zajímavou nemovitost, která se nachází v okrajové části města Kunovice, okres Uherské Hradiště, ve směru na Hluk a také v dobré dostupnosti na dálnici D 55. Nabízené nemovitosti se nacházejí v části bývalé kunovické „Abrahámovy cihelny“, kdy dvě rozsáhlejší budovy slouží v dnešní době k provozování soukromých škol, a další starší administrativní budova s rozsáhlými pozemky je v současnosti nevyužitá.

Nabízíme Vám tedy koupit nemovitosti jako celek, tzn. všechny budovy a pozemky o celkové evidované výměře 11 035 m<sup>2</sup>. Anebo přicházíme s pracovním návrhem na dělení a vytvoření třech funkčních celků pracovních označených 1, 2, 3 se zajištěním přístupových cest a parkování na plochách pracovních označených 4 a 5. Budoucí využití stávajících budov

a pozemků záleží již na budoucích nových vlastnicích buďto s možností koupě celku a nebo, dle jednotlivě navržených ploch 1, 2, 3 se spolupodílem na plochách 4 a 5.

Předmětem funkčního celku (3) je stavba „Kunovice č.p. 1127“. Od roku cca 1994 do současnosti je cit. budova provozována soukromou školou v nájemním vztahu. V budově naleznete v 1.NP - 9 větších místností, prostornou vstupní chodbu a sekretariát, prostorná hala - čítárna, dále sociální zařízení, a dále v 1.PP se nachází sklepy/sklady, sklady a schodiště.

Dle dostupných výkresů (půdorysy 1.PP, 1.NP) z pasportu roku 2013 je pravděpodobná výměra obvodu budovy cca 610 m<sup>2</sup> s užitnou plochou cca 662 m<sup>2</sup>. Uvedené údaje mají pouze informativní charakter.

Inženýrské sítě (vše pozastaveno):

- elektřina
- plyn
- voda
- oddílná kanalizace

Rádi vás blíže provedeme touto zajímavou nemovitostí a sdělíme vám další pro vás potřebné informace či zajistíme odpovědi na vaše případné dotazy. Zajistíme Vám možnost financování koupě této nemovitosti - bezplatná konzultace s našim finančním poradcem. Více fotografií na stránkách RE/MAX. Bližší informace u makléře nabídky. Prodávající si vyhrazuje právo vybrat kupujícího na základě jím zvolených kritérií.