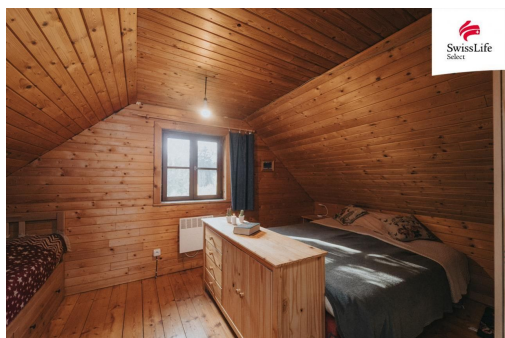


Prodej chalupy 70 m² Železný Brod

46822, Železný Brod



4 190 000 Kč
za nemovitost



Vyřizuje

Kateřina Sádovská

Tel.: +420 800775577

GSM: +420 800775577

E-mail:

info-reality@swisslifeselect.cz

Zastavěná plocha: 47 m²

Plocha parcely: 347 m²

Stav objektu: velmi dobrý

Umístění objektu: okraj obce

Energetická náročnost: G - Mimořádně nehospodárná

Užitná plocha: 70 m²

Druh objektu: dřevěná

Počet podlaží v objektu: 2

Doprava: silnice; autobus

POPIS NEMOVITOSTI: Pojdme se spolu podívat do Železného Brodu, konkrétně do okrajové části s úžasnými výhledy. Zde stojí roubenka, která je připravena Vám nabídnout komfort trvalého bydlení, nebo jako objekt pro vlastní rekreaci, či investici.

Roubená chalupa je nyní využívána k trvalému bydlení a poskytne novému majiteli útulný a velkorysý obývací pokoj spojený s kuchyní v 1.NP, kterému vévodí italská kamna LINCAR. Ta v zimě příjemně vyhřejí celý obytný prostor a sálavé teplo z komína vedoucího středem domu vytopí i podkroví.

Na míru vyráběná kuchyňská linka nese prvky ručně vyřezávané tradiční řemeslnou technikou, které dodávají jedinečný a autentický vzhled. Oběd si uvaříte na sporáku se sklokeramickou deskou a elektrickou troubou.

Samozřejmostí je i kompletně vybavená koupelna se sprchovým koutem, spojená s WC. O teplou vodu se postará elektrický bojler. Veškerý prostor pod schody nebo v zádveři je efektivně využit pro uskladnění všeho, co je potřeba.

Pohodlné schodiště Vás zavede do podkroví, kde naleznete dvě další obytné místnosti. Ty je možné využít jako ložnici a

dětský pokoj, nebo pokoje, kam se vejde pět až šest lůžek. Jako bonus se nabízí komora, z které lze udělat šatnu, nebo malou pracovnu.

Na zahradě o výměře 347m² si užijete prosluněná odpoledne s výhledy do údolí. Přímo před vchodem do domu je rovinatý dlážděný prostor vhodný pro budoucí altán. V dolní části pozemku stojí kůlna s garážovým stáním a za domem sklep.

Okolí je ideální pro outdoorové aktivity, jako je turistika a cykloturistika v Českém ráji či Jizerských horách nebo Krkonoších. Vyhledávané jsou také lezecké oblasti, např. Klokočské skály. Na Suchých skalách, které jsou z cenomanského pískovce můžete lézt i za deště. Vrch Kozákov (9km) - Paragliding centrum. Nedaleká Malá Skála (5km) nabízí pohled do historie hradu Pantheon a výjimečné, nejlépe zachovalé památky původní pojizerské architektury Boučkova statku. Dlaskův statek (13km) je typickou ukázkou tradiční lidové architektury z 18. století. Řeka Jizera umožňuje vodácké sporty - dá se sjet na raftech nebo kánoích už z Podspálova až do Dolánek, kde je půjčovna koloběžek a zpět se můžete vrátit po cyklostezce na Malou Skálu. Veškerou občanskou vybavenost najdete v centru Železného Brodu.

Zavolejte a domluvte si osobní prohlídku, kde se na Vás bude těšit realitní makléřka Kateřina Sádovská. Celým procesem koupě Vás provedu, od představení nemovitosti až po doporučení osobního zahradníka. Se svým týmem zajišťuji bezpečný nákup, prodej i financování.