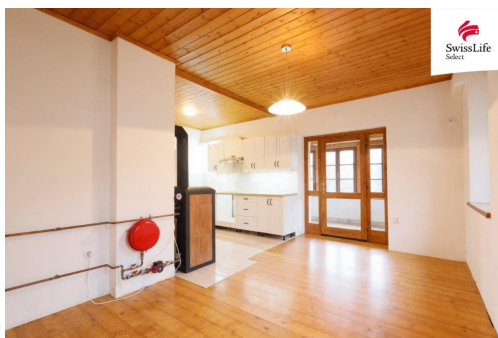


## Prodej rodinného domu 73 m2 Perky, Žirovnice

Perky, 39468, Žirovnice



**3 950 000 Kč**  
za nemovitost



Vyřizuje

**Bc. Jiří Máca**

**Tel.:** +420 800775577

**GSM:** +420 800775577

**E-mail:**

[info-reality@swisslifeselect.cz](mailto:info-reality@swisslifeselect.cz)

<b>Poloha objektu:</b>	v bloku	<b>Druh objektu:</b>	cihlová
<b>Stav objektu:</b>	dobrý	<b>Počet podlaží v objektu:</b>	1
<b>Typ domu:</b>	přízemní	<b>Zastavěná plocha:</b>	77 m <sup>2</sup>
<b>Užitná plocha:</b>	73 m <sup>2</sup>	<b>Plocha parcely:</b>	641 m <sup>2</sup>
<b>Umístění objektu:</b>	klidná část obce	<b>Odpad:</b>	Kanalizace
<b>Energetická náročnost:</b>	G - Mimořádně neehospodárná		

**POPIS NEMOVITOSTI:** Tímto Vám s radostí představuji velmi zajímavou příležitost pořídit si proslulý rodinný dům s puncem malebné chalupy u rybníka ve městě Žirovnice. Místo, kde se dá plnohodnotně žít, případně využívat jen pro rekreaci. Tato romantická záležitost Vás určitě nadchne. Ač v klidné okrajové části obce, současně téměř v centru. Je zde tedy veškerá občanská vybavenost na dosah.

Dům se skládá ze dvou částí oddělených malou společnou chodbou. Menší část disponuje jedním pokojem s kamny v přízemí a menším podkrovním prostorem. Ve větší, a současně tak hlavní, části domu se nachází obývací pokoj s kuchyňským koutem a koupelna. V tomto obývacím pokoji jsou další krbová kamna, navíc vybavená výměníkem pro alternativní ohřev vody do radiátorů. V koupelně má své místo 80-litrový bojler Dražice, který ohřívá užitkovou vodu. Ta může být přehřívána současně právě kamny. V podkroví této větší části domu máme další obytnou místnost s krásným výhledem na rybník, WC a úložný prostor.

Na pozemcích o celkové velikosti 564 m se můžete realizovat v případné zahrádkářské činnosti. Je zde skleník, kůlna, přístřešek na dřevo a nad domem (svažité terén) možnost parkování.

Tento dům prošel nedávnou částečnou rekonstrukcí a velice tak doporučuji vše vidět osobně. Proto mne neváhejte oslovit a domluvit si prohlídku.

Budu se těšit.