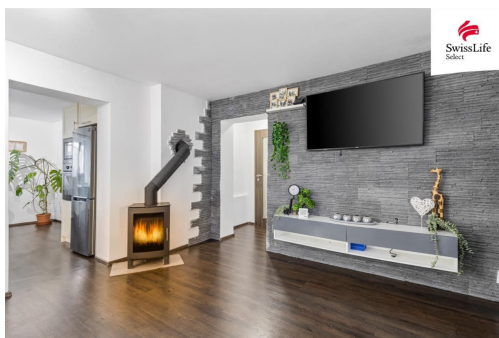
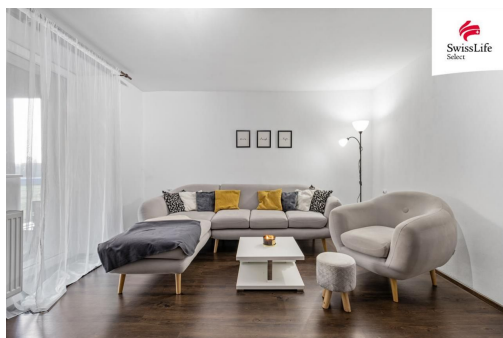


Prodej rodinného domu 102 m2 Zvěstovice

58282, Zvěstovice



Rezervace



Vyřizuje

Dušan Knapík

Tel.: +420 800775577

GSM: +420 800775577

E-mail:

info-reality@swisslifeselect.cz

Poloha objektu:	samostatný	Druh objektu:	smíšená
Stav objektu:	po rekonstrukci	Počet podlaží v objektu:	2
Typ domu:	patrový	Zastavěná plocha:	355 m ²
Užitná plocha:	102 m ²	Plocha parcely:	1244 m ²
Plocha sklepu:	12 m ²	Umístění objektu:	klidná část obce
Doprava:	silnice; autobus	Odpad:	Kanalizace
Energetická náročnost:	G - Mimořádně nevhodná		

POPIS NEMOVITOSTI: Prodej podsklepeného rodinného domu se garáží a zahradou Zvěstovice u Železných hor

Mám pro vás jedinečnou příležitost ke koupi podsklepeného rodinného domu o dispozici 4+1, který prošel kompletní rekonstrukcí kromě fasády. Tento dům se nachází ve slepé ulici v klidné obci Zvěstovice, nedaleko Železných hor. Plocha domu činí 102 m a k němu náleží přístavek 14,8 m pro uložení zahradního nábytku a garáž o velikosti 35,6 m. Navíc lze využít i prostorné podkroví cca 140 m, které nabízí další možnosti k využití.

Ideální lokalita kousek od letiště skvělá příležitost pro vojáky z povolání.

Možnost dílny na opravu aut připraveno připojení na 400 V.

Dispozice domu:

Vstupní chodba se vstupem do dalších místností

Obývací pokoj - součástí krbové kamna a přímým vstupem na terasu

Koupelna s rohovou vanou a samostatná toaleta

Kuchyň s vestavěnými spotřebiči a jídelním stolem

Ložnice a dva další pokoje

Technický stav:

Dům prošel rekonstrukcí započatou v roce 2021. Bylo provedeno zateplení a výměna střešní krytiny, kompletní nová elektroinstalace, rozvody vody a odpadů. Instalována byla plastová okna s dvojsklem, nové stropy, omítky, komín, podlahy a obložky.

Pozemek:

Celková plocha pozemku je 1244 m a je kompletně oplocený.

Lokalita:

Obec Zvěstovice se nachází na úpatí Železných hor, 16 km od Čáslavi a 15 km od Seče. Okolí nabízí množství přírodních a kulturních zajímavostí obora s jeleny a zámek ve Žlebech, přehrada Pařížov, zámek Vilémov, hrad Lichnice aj. Veškerou občanskou vybavenost najdete v nedaleké Třemošnici (10 minut jízdy), kde je supermarket, lékárna, základní a mateřská škola. V obci je autobusová zastávka s napojením na dálkovou dopravu.

Měsíční náklady na provoz domácnosti jsou velmi nízké, přibližně 2000 Kč. Obec navíc každoročně přispívá, což snižuje celkové roční výdaje.

Tento dům je tedy ideální volbou pro ty, kteří hledají úsporné bydlení s výhodami přispívající obce.

Pro Vaše pohodlí jsem připravil i virtuální 3D prohlídku, díky které si můžete celý dům prohlédnout z domova.

Pokud Vás tento dům zaujal, neváhejte mě kontaktovat realitního makléře Dušana Knapíka a domluvíme si osobní prohlídku!