

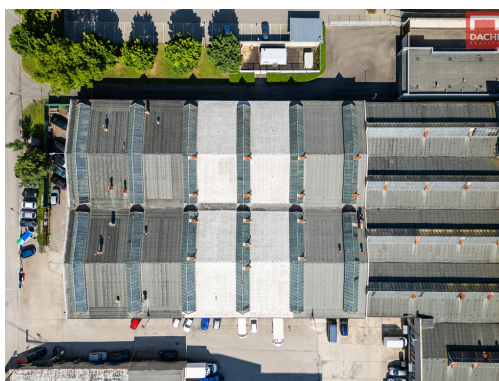


Pronájem - Komerční prostory

číslo zakázky: 19669

## Pronájem skladovací haly v centru Olomouce, ul. U Stadionu o celkové velikosti 1.860 m<sup>2</sup>

Studentská, Olomouc



**Neuvedeno**

za m<sup>2</sup>/měsíc

cena u makléře



Vyřizuje

**Michal Arnoš**

**Tel.:** +420 736 532 201

**GSM:** 733536460

**E-mail:**

[michal.arnos@dachi.cz](mailto:michal.arnos@dachi.cz)

**Plocha kanceláří:** 1860 m<sup>2</sup>

**Stav objektu:** velmi dobrý

**Umístění objektu:** centrum obce

**Druh objektu:** smíšená

**Druh prostor:** Skladovací

**Energetická náročnost:** G - Mimořádně nehospodárná

**POPIS NEMOVITOSTI:** Nabízíme k pronájmu zděnou skladovací halu v centru Olomouce, která se nachází v uzavřeném a oploceném areálu. Adresa: ul. U stadionu, Olomouc. Tyto prostory jsou ideální pro skladování, prodej ze

skladu, servisní činnost, kompletaci zásilek a další logistiku. Hala je rozdělena na dvě části, přičemž první část o velikosti 864 m<sup>2</sup> zahrnuje kancelářské zázemí, kuchyňku a prodejnu, zatímco druhá část nabízí 996 m<sup>2</sup> skladovací plochy. Světla výška haly je 4,65 m.

Parametry:

- Celková plocha 1.860 m<sup>2</sup>
- Vstupní vrata: Výška 3,6 m, šířka 4,25 m
- Průjezd mezi částmi: Výška 3 m, šířka 3,47 m
- Nosnost podlahy: 2.000 kg/m<sup>2</sup>
- Možnost pronájmu menších částí: Min. velikost skladové sekce je 220 m<sup>2</sup>
- Parkování: 8 vyhrazených parkovacích míst, možnost otáčení kamionů

Cena pronájmu se odvíjí od velikosti poptávané plochy. Pro plochy do 500 m<sup>2</sup> činí nájem 950 Kč/m<sup>2</sup>/rok bez DPH, zatímco pro větší plochy od 501 m<sup>2</sup> je cena snížena na 895 Kč/m<sup>2</sup>/rok bez DPH. Kancelářská vestavba s prodejnou o velikosti 220 m<sup>2</sup> je k dispozici za 12.000 Kč měsíčně bez DPH.

Další poplatky:

- Elektřina: 5,84 Kč/kWh bez DPH
- Vodné/stočné dle spotřeby
- Parkovací místo: 950 Kč/měsíc bez DPH

Minimální doba pronájmu činí šest měsíců. Přednost při uzavírání smluv mají zájemci s vyšší poptávanou plochou. Poptávky přijímáme do 31. března 2025, poté bude sestaven obsazovací plán a sjednány nájemní smlouvy. Provize realitní kanceláři odpovídá výši jednoho měsíčního nájmu a hradí ji nájemce.

V případě zájmu o prohlídku nebo bližší informace nás neváhejte kontaktovat!