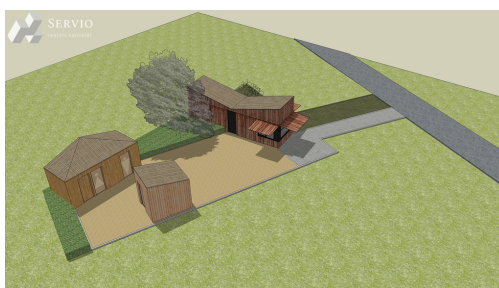


Prodej pozemku se schváleným stavebním povolením na bistro u rybníka Srpek, 3158 m²

Kuřim



2 250 000 Kč

za nemovitost

+ DPH



Vyřizuje

Dominik Tyl, MBA

Tel.: 723 939 930

GSM: +420 736 124 954

E-mail: dtyl@servio.cz

Zastavěná plocha:	50 m ²	Užitná plocha:	50 m ²
Plocha parcely:	3158 m ²	Počet podlaží v domě:	1
Druh objektu:	dřevěná	Stav objektu:	velmi dobrý
Typ zařízení:	Restaurace	Elektrina:	Elektro - 230 V

POPIS NEMOVITOSTI: Nabízíme k prodeji pozemky v blízkosti rybníka Srpek se schváleným stavebním povolením na realizaci sezónního bistra. Lokalita je propojena cyklostezkou a turistickou trasou. Tyto rovinné pozemky jsou nezpevněné, bez vzrostlé zeleně a v současnosti nevyužívané. Ideální pro vybudování zázemí zaměřeného na cyklisty, turisty a rekreační aktivity.

Záměr je umístěn v turistické zóně města Kuřim a již nyní nabízí vysokou návštěvnost. Místo je ideální k pořádání akcí a místem pro rodiny s dětmi. Pozemek poskytuje prostor pro vybudování hřiště, popř. sportovního zázemí, které je součástí povolení. Tyto a mnoho dalších aspektů zajišťují vysokou vytíženost a obratovost vzniklé komerce a rychlou návratnost investice.

Plánovaný projekt zahrnuje:

Občerstvení s prostorem pro prodej balených potravin a nápojů, přípravou teplých i studených nápojů, skladovými prostory a zázemím pro obsluhu. Součástí objektu je nádrž na pitnou vodu.

Skladový objekt pro venkovní nábytek a odpad.

Sociální zařízení s WC pro muže, ženy a personál. Pod objektem se nachází jímka na splaškové vody.

Technická specifikace:

Plocha parcely: 3158 m²

Plocha řešeného území: 302 m²

Celková zastavěná plocha (objekty): 49,5 m²

Celková zastavěná plocha (zpevněné plochy): 211,8 m²

Připojení na inženýrské sítě: Areál je napojen na stávající trafostanici prostřednictvím přípojky NN.

Voda: Součástí projektu je rozvod areálového vodovodu, nádrž na pitnou vodu a úpravná vody.

Kanalizace: Kanalizační rozvody a jímka na splaškové vody zajišťují hygienické zázemí.

Plochy: Zpevněné plochy jsou navrženy s ohledem na přírodní charakter - pojížděné části budou ze zatravnovacích rohoží, pochůzná plochy částečně dlážděné, částečně mlatové nebo doplněné dřevěným roštem.

Další informace:

Jedná se o dočasnou stavbu na dobu 15 let s provozem během sezóny. Projekt je rozdělen na jednotlivé části zahrnující objekty, přípojky, rozvody i vegetaci, aby byl zajištěn funkční a estetický celek. Všechny objekty jsou jednopodlažní, nepodsklepené a opatřené dřevěným obkladem.

Tato nabídka představuje jedinečnou příležitost pro investory, kteří chtějí využít potenciál turisticky atraktivní lokality s kompletně připraveným projektem. Pro více informací nás neváhejte kontaktovat.