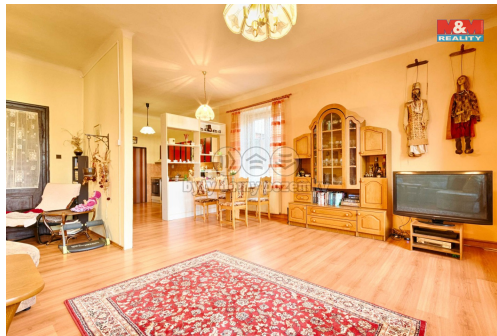
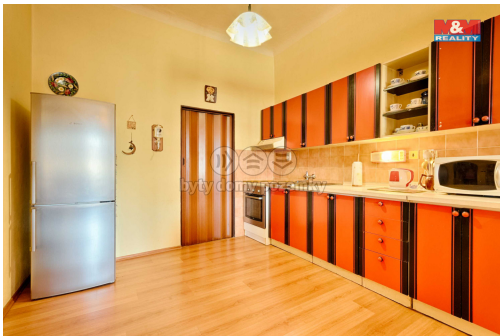


Prodej rodinného domu, Pelhřimov, ul. Palackého

Palackého, 39301, Pelhřimov



11 790 000 Kč
za nemovitost



Vyřizuje

Heine Martin

Tel.: 800 100 446

GSM: 296 399 006

E-mail: info@mmreality.cz

Poloha objektu:	v bloku	Druh objektu:	cihlová
Stav objektu:	dobrý	Počet podlaží v objektu:	4
Typ domu:	přízemní	Užitná plocha:	269 m ²
Umístění objektu:	centrum obce	Energetická náročnost:	G - Mimořádně ne hospodárná

POPIS NEMOVITOSTI: Nabízíme k prodeji investiční objekt v historickém centru Pelhřimova. Nemovitost kombinuje možný stabilní výnos z pronájmu a potenciál dalšího rozvoje. Součástí jsou nebytový prostor, tři byty (1+1, 2+1 a mezonetový 4+kk), garáž, velký sklep, půdní prostor a skladovací místnosti. Vytápění elektrokotlem a přímotopy, ohřev vody bojlerem. Napojeno na veřejnou kanalizaci a vodovod, plyn u domu - možnost zajistit si přípojku. Dům prošel rekonstrukcemi v letech 1993-1995 a 2010 (výměna střešní krytiny, zpevnění krovu dle potřeby, rekonstrukce bytu 2+1 a 4+kk, elektřiny, voda), nebytový prostor prošel rekonstrukcí v roce 2020, jednotka 1+1 je v původním stavu před nutnou rekonstrukcí. Možnost parkování za domem na vlastním pozemku. Historické prvky dodávají objektu atraktivitu, kterou lze dále zhodnotit. Ideální pro kombinaci bydlení, podnikání nebo přestavbu na apartmány. Více informací a prohlídky u makléře. S financováním Vám rádi zdarma pomůžeme.