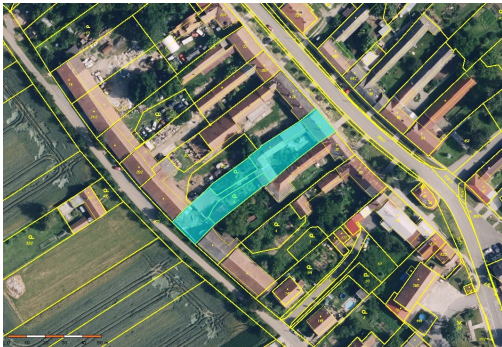


1/3 podíl na R.D. č.p. 8, LV 69 v obci Klopotovice, okres Prostějov

Klopotovice, 79821, Klopotovice

**679 500 Kč**
za nemovitost

Vyřizuje

Call centrum**exdrazby.cz****Tel.:** +420 774 740 636**GSM:** +420 774 740 636**E-mail:**dotazy@exdrazby.cz

Poloha objektu:	řadový	Druh objektu:	smíšená
Stav objektu:	dobrý	Počet podlaží v objektu:	1
Typ domu:	přízemní	Zastavěná plocha:	160 m ²
Užitná plocha:	110 m ²	Plocha parcely:	1626 m ²
Umístění objektu:	rušná část obce	Elektrina:	Elektro - 120 V; Elektro - 380 V; Elektro - 400 V

Plyn: Individuální

POPIS NEMOVITOSTI: Stavba je řadová vnitřní, s jedním NP, částečně obytným podkrovím a půdou pod sedlovou střechou a navazující hospodářskou částí, ve tvaru písmene „L“. Jedná se o původní zemědělskou usedlost.

Soudní exekutor tímto upozorňuje na skutečnost, že odpovídá pouze za pravdivost a aktuálnost specifikace dražené nemovité věci v rozsahu, uvedeném v dražební vyhlášce, a to ke dni jejího vydání. Za veškeré další informace o nemovité věci, které jsou uvedeny ve znaleckém posudku nebo případně jiných zdrojích, soudní exekutor neodpovídá ani není oprávněn ani povinen zkoumat jejich správnost. Vydražitel nabývá předmět dražby ve stavu, jak stojí a leží, a proto soudní exekutor nenes odpovědnost za případné zjevné nebo skryté vady. Soudní exekutor tedy doporučuje osobám, které mají zájem se dražby účastnit, aby si řádně ověřili aktuální stav nemovité věci a informovali se o veškerých skutečnostech, které by mohly v budoucnu hodnotu dražené nemovité věci ovlivnit (např. změny v územním plánování, návrh na změnu užívání).

Vydražitel, který nezaplatí nejvyšší podání řádně a včas, je povinen nahradit náklady, které soudnímu exekutorovi a účastníkům vznikly v souvislosti s další dražbou anebo dražebním jednáním, škodu, která vznikla tím, že nezaplatil nejvyšší podání, a, bylo-li při další dražbě dosaženo nižší nejvyšší podání, rozdíl na nejvyšším podání. Na tyto dluhy se započítá jistota složená vydražitelem; převyšuje-li jistota tyto dluhy, zbývající část se vrátí vydražiteli. O těchto dlužích,

případném započtení anebo vrácení zbytku jistoty rozhodne soudní exekutor usnesením. (§330 odst. 3 o.s.ř.ve spojení s e.ř.)