

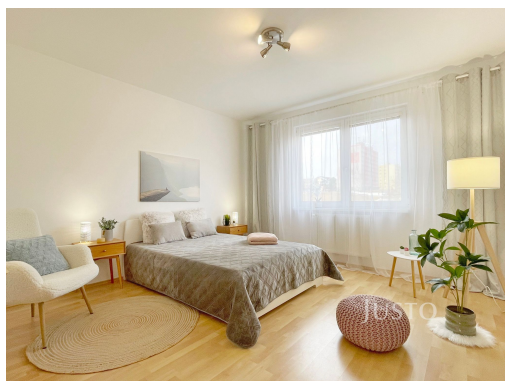


Prodej - Byty

číslo zakázky: J10676

Prodej 4+kk, 78 m², Praha Horní Počernice

Markupova, 19300, Praha 20, Praha



8 790 000 Kč
za nemovitost



Vyřizuje
Milan Šámal
Tel.: 603 333 375
GSM: +420602100722
E-mail: samal@justo.cz

Dispozice bytu:	4+kk	Podlaží v domě:	3
Počet podlaží v domě:	4	Celková podlahová plocha:	78 m ²
Druh objektu:	smíšená	Stav objektu:	velmi dobrý
Stáří objektu:	2006	Vlastnictví:	osobní
Balkón:	2 m ²	Sklep:	1 m ²
Topení:	Ústřední - dálkové	Energetická náročnost:	C - Úsporná

POPIS NEMOVITOSTI: Ve výhradním zastoupení majitele Vám nabízím zprostředkování prodeje atraktivního, světlého a velmi příjemného bytu 4+kk o ploše 78,5 m², ke kterému náleží balkon o ploše 2 m², sklepní kóje o ploše 1 m² a vyhrazené venkovní parkovací stání. Nemovitost se nachází ve 3. nadzemním podlaží domu bez výtahu v atraktivní pražské části Horní Počernice v ulici Markupova.

Půdorysně je byt velmi dobře dispozičně řešen. Dominantou interiéru je světlá a prostorná, jižně orientovaná, obytná místnost s balkonem a kuchyňským koutem. Díky oknům po celé délce místnosti je zajištěn dostatek světla. Dětský pokoj a ložnice jsou orientovány na sever a umístěny do klidné zóny s výhledem do parku. Poslední obytná místnost s oknem na západ může být využita jako pracovna či druhý dětský pokoj. Dostatek úložného prostoru zajišťují dvě vestavné skříně, v té u vstupu do bytu je i prostor pro pračku a sušičku.

Byt je připraven k okamžitému užívání a nabízí se nevybavený, vyjma kuchyňské linky se spotřebiči a vestavěných skříní.

Budova, vystavená v roce 2006, je ve velmi dobrém stavu se zateplenou fasádou, což přispívá k nízkým nákladům na provoz bytu. Společné prostory domu jsou v nadstandardně dobrém stavu a dokazují řádné fungování SVJ. V domě je společná kolárna / kočárkárna v suterénu domu.

Kromě vyhrazeného parkování pro každý z 15 bytů náleží k domu dalších 8 parkovacích míst, což zajišťuje bezproblémové parkování i pro domácnosti s více automobily či pro návštěvy. V domě je zaveden optický internet.

Obrovskou výhodou lokality, kde se nemovitost nachází, je vynikající občanská vybavenost. Přímo sousedící park Houslový klíč je skvělým místem pro děti i pro odpočinek, je zde hřiště, lezecká stěna a pumptrack. V bezprostředním sousedství parku se nachází mateřská a základní škola a také gymnázium, v pěším dosahu pak prestižní střední škola EU, sportovní a dětská hřiště, lékárna, pošta, divadlo, Sokol, rodinné centrum Mumraj, kavárny a restaurace.

Pro místo je charakteristická perfektní dopravní dostupnost. Autobusová zastávka Ve Žlábku je vzdálena pouhých 300 m s návazností na stanice metra Černý Most a Letňany. Z Nádraží Horní Počernice se dostanete na Hlavní nádraží za 15 minut. Autem jsou dobře dostupné dálnice D10 a D11 a pražský okruh.

Na blízkém Černém Mostě je velké obchodní a zábavní centrum, Ikea, Hornbach, XXX Lutz, Alza, Datart a mnoho dalších obchodů i služeb včetně Polikliniky Parník.

Aktivně relaxovat můžete v Xaverovském háji, Klánovickém lese s využitím cyklostezek.

Zájemce nehradí provizi RK!

Majitel si vyhrazuje právo výběru nejvýhodnější nabídky a konkrétního zájemce.

V případě zájmu Vám rád zprostředkuji financování této či jiné nemovitosti.

Pokud Vás tato nemovitost zaujala, zavolejte mi a rád Vám tento příjemný byt osobně představím. Těším se na setkání s Vámi.

Milan Šámal