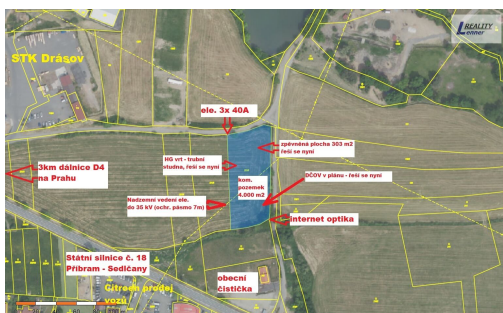


## Komerční pozemek 4.000 m<sup>2</sup>, Drásov (okres Příbram) u dálnice D4 Příbram

Drásov



**1 925 Kč**  
za m<sup>2</sup>

vč. advokátního servisu a úschovy, vč. provize RK



Vyřizuje

**Tomáš Lenner**

**Tel.:** +420 725 896 111

**GSM:** +420 725 896 111

**E-mail:**

[tomas.lenner@seznam.cz](mailto:tomas.lenner@seznam.cz)

|                                   |                      |                          |                       |
|-----------------------------------|----------------------|--------------------------|-----------------------|
| <b>Celková plocha:</b>            | 4 000 m <sup>2</sup> | <b>Druh pozemku:</b>     | pro komerční výstavbu |
| <b>Charakter okolní zástavby:</b> | komerční             | <b>Umístění objektu:</b> | okraj obce            |
| <b>Doprava:</b>                   | dálnice; silnice     | <b>Komunikace:</b>       | asfaltová             |
| <b>Elektrina:</b>                 | Elektro - 230 V      | <b>Voda:</b>             | Místní zdroj vody     |
| <b>Telekomunikace:</b>            | Internet             | <b>Odpad:</b>            | Kanalizace            |
| <b>Ostatní rozvody:</b>           | Ostatní rozvody      |                          |                       |

**POPIS NEMOVITOSTI:** Nabízíme Vám lukrativní, stavební pozemek vhodný pro komerční výstavbu, v obci Drásov (okr. Příbram), pouze cca 3 km od sjezdu dálnice D4.

Jedná se o téměř rovný pozemek o celkové výměře 4.000 m<sup>2</sup>, který jde dle územní plánu obce vhodný pro komerční výstavbu (lehký průmysl - výroba a skladování).

Okolo pozemku vede obecní asf. komunikace, dobře přístupná z hlavní, státní komunikace č. 18 směr Příbram - Sedlčany.

Na pozemku je nyní vybudován vlastní ele. pilíř pro připojení elektřiny (3x40A), na hranici pozemku možné napojení na nově vybudovaný optický internet, přes pozemek vede nadzemní vedení elektřiny do 35 kV (vč. ochranného pásma 7 m od středu vodiče) - při rozumné výstavbě se mu lze event. vyhnout.

Nyní současný majitel vyřizuje u stavebního úřadu - vlastní DČOV, (případně možnost snadného napojení na novou obecní čističku vzdálenou cca asi 30m od pozemku - tlakově), vlastní HG vrt - trubní studna o hloubce 50 m, zpevněná plocha pro uskladnění st. materiálu (případně parkování) cca 303 m<sup>2</sup> (štěrk 8/16).

Dle územního plánu lze zastavit 40 % z plochy pozemku, max. výška stavby 8 m (2. nadzemní podlaží).

Sousední parcela - budu nyní zastavěna v brzké době soukromou truhlárnou.

Pozemek je vhodný ihned k dispozici.

V případě zájmu Vám rádi vyřídíme financování.