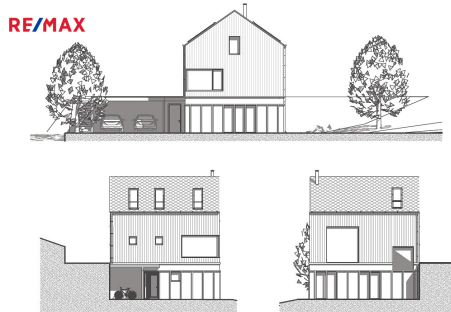


Moderní dům umístěný na atypickém pozemku, Třebušín

Třebušín



RD Třebušín



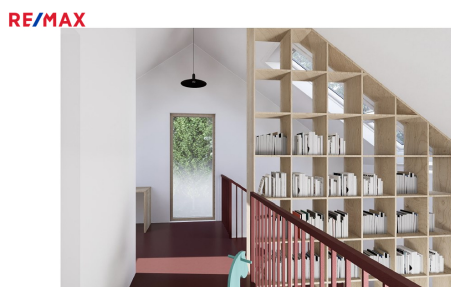
RD Třebušín

Vizualizace_exterior

Pohledy



RD Třebušín



RD Třebušín

Vizualizace_interior

Vizualizace_interior

2 654 200 Kč
za nemovitost



Vyřizuje
Aleš Čížek
GSM: +420739500522
E-mail:
ales.cizek@re-max.cz

Poloha objektu:	samostatný	Druh objektu:	dřevěná
Stav objektu:	projekt	Počet podlaží v objektu:	2
Typ domu:	přízemní	Zastavěná plocha:	194 m ²
Užitná plocha:	149 m ²	Plocha parcely:	46 m ²
Plocha zahrady:	1154 m ²	Umístění objektu:	klidná část obce
Energetická náročnost:	G - Mimořádně nehospodárná		

POPIS NEMOVITOSTI: Majitel pozemek koupil před čtyřmi lety. Zaujal ho na první dobrou. Žádný nudný obdelník mezi typovou katalogovou zástavbou nechtěl. Představa byla najít výjimečný pozemek a to svojí polohou. Ideálně někde v obci položené v lesnaté krajině, na venkově. Ale zas až takový venkov ne. Ideálně místo, kde je lehce rozšířená základní občanská vybavenost - škola, obecní úřad, pošta, obchod. A aby to bylo kousek do většího města a obec měla snadný dojezd na D8. Kvůli práci. Rozhodnutí padlo na Třebušín. Už svým tvarem je pozemek atypický. Ležící na jižním úpatí hory Kalich a původně byl terasovitě upravený. Lehce zastrčený a schovaný od jedné z ulic obce. Prostě ideální místem, tvarem, okolím a terasovitým uspořádáním. Majitel položil pozemek tak zvaně na stůl architektonickému ateliéru a ten dostal jedinečný úkol. Vymyslet moderní dřevostavbu pro čtyřčlennou rodinu rozloženou do tří podlaží tak, aby stavba ctila svažitost terénu a kamenné terasy. Vznikl nádherný projekt domu, který nikde jinde nebude stát. Jedinečné místo, jedinečné možnosti, jedinečné řešení. Jenže život dává, život bere a majitel musel přehodnotit své životní směřování. A to se bohužel nesešlo s Třebušínem a jeho krásnou okolní krajinou.

Vy máte nyní tu příležitost koupit tento pozemek o výměře 1 124 m² v Třebušíně s tímto projektem a pokračovat v jeho dokončení. Nebudete tím, kdo až dům uvidí bude tiše závidět, že na něco podobného nepřišel dřív. Stanete se tím,

kdo tento dům postavil a žije v něm. Nebo v něm bude trávit víkendy, volna, prázdniny. A časem se do něj nastěhuje na trvalo. To vše můžete mít a máte na dosah ruky. Bude se vám tu dobře odpočívat. Bude se vám tu dobře čerpat nová energie.

Jedná se o novostavbu rodinného domu o dvou nadzemních podlažích a s obytným podkrovím o zastavěné ploše 112 m². S krytým parkovacím stáním pro dva automobily.

Navrhované kapacity rodinného domu:

- Zastavěná plocha činí 112 m² + 72 m² zpevněných ploch. Celkem tedy 194 m².
- Celkový obestavěný prostor je 915 m³. Obestavěný prostor RD je 753 m³ vč. základů, obestavěný prostor krytého parkovacího stání je 162 m³.
- Celková užitná plocha rodinného domu je spočtena na 149 m². Užitná plocha krytého parkovacího stání a venkovního skladu je 43 m².
- V objektu se nachází 1 bytová jednotka.
- Počet obyvatel v jednotce se odhaduje na 4.

Více k vypracovanému projektu domu po dohodě. K dispozici je veškerá přípravná dokumentace a již jsou k dispozici také různá vyjádření dotčených orgánů k umístění stavby.