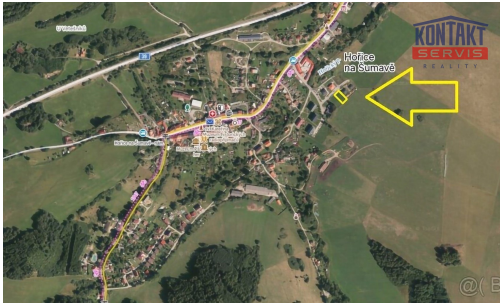


Prodej pozemku pro bydlení, 1 016 m² - Hořice na Šumavě

38222, Hořice na Šumavě



3 399 000 Kč

za nemovitost

Zlevněno, včetně provize,
včetně právního servisu



Vyřizuje

Michal Richter

Tel.: 605 238 493

GSM: +420 733 667 890

E-mail:

michal.richter@kontaktservis.cz

Celková plocha: 1 016 m²

Charakter okolní zástavby: obytná

Komunikace: asfaltová

Druh pozemku: pro bydlení

Doprava: silnice; autobus

POPIS NEMOVITOSTI: Nabízíme vám slunný a prostorný stavební pozemek, který se nachází kousek od Českého Krumlova, v obci Hořice na Šumavě, nedaleko přehradní nádrže Lipno.

Pozemek o velikosti 1016 m², který je kompletně zasítovaný, leží v mírně svažitém terénu orientovaný jihozápadně a je určený pro stavbu vašeho vysněného domova s rozlehlou zahradou.

Vodovodní a kanalizační přípojka jsou vyvedeny na pozemku a jsou napojené na obecní vodovodní a kanalizační řád.

Dále je na hranici pozemku umístěn elektrický pilíř připojený na veřejnou distribuční síť. K pozemku vede obecní asfaltová komunikace s napojením vydlážděného sjezdu.

Pozemek se nachází v klidné lokalitě s výstavbou nových rodinných domů v okrajové části obce. V nedalekém městě Český Krumlov se nachází veškerá občanská vybavenost včetně obchodů, restaurací, škol a kulturních zařízení.

Lokalita lipenské přehrady je rájem pro milovníky relaxace a aktivního odpočinku. V létě si užijete koupání v průzračné vodě přehradní nádrže, projíždky na kole po krásných cyklostezkách, výlety po okolních horách nebo rybaření. V zimě je k dispozici lyžařský areál Kramolín s perfektně upravenými sjezdovkami. Běžkaři zde také mohou vyzkoušet několik kilometrů upravených běžeckých tras. Velkou atrakcí bývá využití zamrzlé hladiny jako bruslařské dráhy. V zimním období je také vyhledávaný Saunový svět v nedalekém Frymburku.

Pokud hledáte krásné bydlení na úžasném místě, neváhejte nás kontaktovat.

Financování hypotečním úvěrem Vám zajistíme.