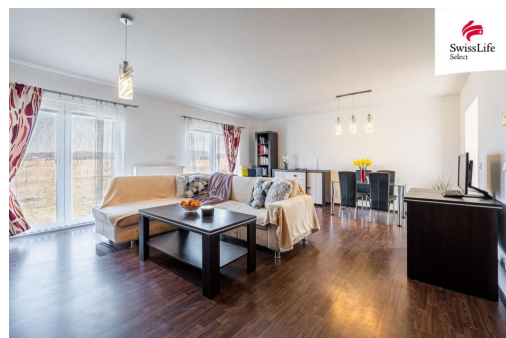


Prodej rodinného domu 144 m2 Hajnice

54466, Hajnice



Rezervace



Vyřizuje

Bc. Petra Bílková

Tel.: +420 800775577

GSM: +420 800775577

E-mail:

info-reality@swisslifeselect.cz

Poloha objektu:	samostatný	Druh objektu:	dřevěná
Stav objektu:	velmi dobrý	Počet podlaží v objektu:	2
Typ domu:	patrový	Zastavěná plocha:	102 m ²
Užitná plocha:	144 m ²	Plocha parcely:	2000 m ²
Umístění objektu:	okraj obce	Doprava:	silnice; autobus
Energetická náročnost:	C - Úsporná		

POPIS NEMOVITOSTI: Nabízíme k prodeji rodinný dům v obci Hajnice. Tato dřevostavba byla kolaudována v roce 2011 a užitná plocha domu činí 144,17 m².

Přízemí: vstupní chodba, koupelna se sprchovým koutem a wc, pokoj, technická místnost, prostorný obývací pokoj s kuchyňským koutem a vstupem na terasu.

1. patro: chodba, koupelna s vanou a wc, ložnice, dva pokoje, komora a vstup na půdu.

Vytápění je v domě řešeno elektrokotlem a krbovými kamny v obývacím pokoji. Ohřev vody prostřednictvím solárních panelů na střeše domu. Odpady jsou svedeny do jímky.

V domě jsou položeny plovoucí podlahy, v kuchyni najdete moderní vestavné spotřebiče a celý dům je řešen velice útulně a prakticky. Nabízí dostatek úložného prostoru v domě a taktéž na půdě, či v garáži, jejíž plocha činí 19 m².

Pozemek je slunný, rovinný a jeho plocha činí cca 2000 m². Na zahradě je rozestavěná terasa, skleník, prostor pro skladování dřeva, a taktéž hřiště pro děti.

V Hajnici najdete základní a mateřskou školu, obchod s potravinami a obecní úřad. V nedalekém Trutnově je ovšem veškerá občanská vybavenost a v těsné blízkosti leží Krkonošský národní park či ZOO Dvůr Králové nad Labem. Obec Hajnice leží v blízkosti plánované výstavby dálnice D11 z Prahy do Polska.

Tato nemovitost je ideální pro rodinu s dětmi, která hledá únik od města, nebo pro milovníky hor a přírody. Můžete se nastěhovat ihned bez sebemenších úprav.

Prohlídku vřele doporučuji a budu se na Vás těšit.