

Stavební pozemek s povolením na moderní dřevostavbu, Třebušín

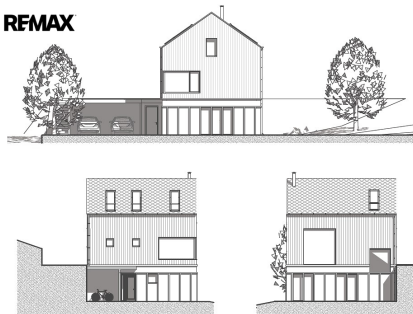
Třebušín

REMAX



RD Třebušín

REMAX



RD Třebušín

2 360 000 Kč
za nemovitost

REMAX



Vizualizace_exterior

RD Třebušín

Vizualizace_interior

REMAX



Vyřizuje
Aleš Čížek
GSM: +420739500522
E-mail:
ales.cizek@re-max.cz

Celková plocha:	1 124 m ²	Druh pozemku:	pro bydlení
Inženýrské sítě:	vodovod; kanalizace; elektřina	Umístění objektu:	klidná část obce
Doprava:	silnice; autobus	Komunikace:	asfaltová

POPIS NEMOVITOSTI: Vymyslet moderní dřevostavbu pro čtyřčlennou rodinu rozloženou do tří podlaží tak, aby stavba ctěla svažitosť terénu a kamenné terasy? V architektonickém studiu vznikl nádherný projekt domu, který nikde jinde stát nebude. Jedinečné místo, jedinečné možnosti, jedinečné řešení. A pokud vy sami nechcete zapadnout mezi nudnou obdelníkovou šed' rovných pozemků tak možná tahle nabídka je tou pravou.

Vy máte nyní tu příležitost koupit tento pozemek o výměře 1 124 m² v Třebušíně s projektem domu včetně všech potřebných vyjádření k jeho realizaci. A pokračovat v jeho výstavbě. Nebudete tím, kdo až dům uvidí bude tiše závidět, že na něco podobného nepřišel dřív. Stanete se tím, kdo tento dům postavil a žije v něm. Nebo v něm bude trávit víkendy, volna, prázdniny. A časem se do něj nastěhuje na trvalo. To vše můžete mít a máte na dosah ruky. Bude se vám tu dobře odpočívát. Bude se vám tu dobře čerpat nová energie.

Jedná se o novostavbu rodinného domu o dvou nadzemních podlažích a s obytným podkrovím o zastavěné ploše 112 m². S krytým parkovacím stáním pro dva automobily.

Navrhované kapacity rodinného domu:

- Zastavěná plocha činí 112 m² + 72 m² zpevněných ploch. Celkem tedy 194 m².
- Celkový obestavěný prostor je 915 m³. Obestavěný prostor RD je 753 m³ vč. základů, obestavěný prostor krytého parkovacího stání je 162 m³.

- Celková užitná plocha rodinného domu je spočtena na 149 m². Užitná plocha krytého parkovacího stání a venkovního skladu je 43 m².

- V objektu se nachází 1 bytová jednotka.

- Počet obyvatel v jednotce se odhaduje na 4.

Více k vypracovanému projektu domu po dohodě. K dispozici je veškerá přípravná dokumentace a již jsou k dispozici také různá vyjádření dotčených orgánů k umístění stavby.