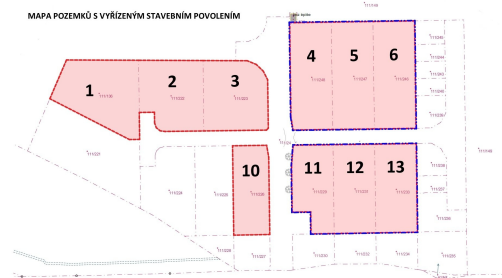
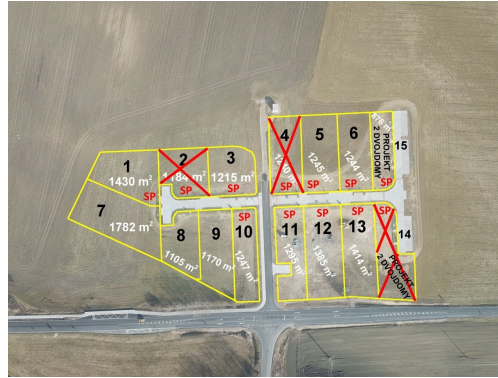


Stavební pozemky Blatnice u Nýřan, okr. Plzeň-sever

33025, Blatnice



Neuvedeno

za m²

info v RK, včetně provize,
včetně právního servisu



Vyřizuje

Bc. Martin Svěrek

Tel.: 377 445 369

GSM: +420 776 124 312

E-mail: reality@harvilla.cz

Celková plocha: 1 105 m²

Doprava: vlak; dálnice; silnice;
autobus

Druh pozemku: pro bydlení

Komunikace: asfaltová

POPIS NEMOVITOSTI: Hledáte pozemky s již vyřízeným stavebním povolením na stavbu domu? Nabízíme Vám ke koupi stavební parcely v novém projektu Blatnice - Nýřany. Celkem je na výběr 13 pozemků pro individuální výstavbu rodinných domů a 2 bloky pozemků pro realizaci projektu dvojdomů. Na pozemcích 1-6 a 10-13 je již vyřízeno stavební povolení na stavbu domu (konkr. na typ bungalovů o dispozici 4+KK a zastavěné ploše 150 m²). Pozemky jsou napojeny na elektřinu, vodovod a splaškovou kanalizaci. Dále je v lokalitě vybudována dešťová kanalizace, veřejné osvětlení, asfaltová příjezdová komunikace, odbočky k pozemkům jsou provedeny zámkovou dlažbou, kolem kterých jsou též provedeny sadové úpravy. Pozemky mají vydlážděné vjezdy z komunikace, vedle kterých jsou vybudována i parkovací stání. V lokalitě je přípustná stavba domu o max. 2. NP + podkroví a zastavitelnost 60%.

Lokalita je napojena chodníkem až do obce. Perfektní spojení do Nýřan a na dálnici D5. Zastávka autobusu přímo u lokality, vlaková zastávka ve vzdálenosti 1,5 km pěší chůzí.

V obci funguje základní škola (1.- 9. ročník), působí zde Spolek dobrovolných hasičů Blatnice a též fotbalový klub TJ Slovan Blatnice. K dispozici je prodejna potravin a smíšeného zboží.

Stavební pozemek v dnešní době představuje dlouhodobou investici s předpokladem růstu jeho hodnoty v čase, proto neváhejte

a vyberte si z níže uvedených volných pozemků:

- pozemek č. 1 - 1430 m² - 4.004.000,- Kč (vyřízené st. povolení)
- pozemek č. 2 - 1184 m² - 3.907.200,- Kč (REZERVACE) (vyřízené st. povolení)
- pozemek č. 3 - 1215 m² - 4.009.500,- Kč (vyřízené st. povolení)
- pozemek č. 4 - 1240 m² - 4.092.000,- Kč (ZAMLUVENO) (vyřízené st. povolení)
- pozemek č. 5 - 1245 m² - 4.108.500,- Kč (vyřízené st. povolení)
- pozemek č. 6 - 1244 m² - 4.105.200,- Kč (vyřízené st. povolení)
- pozemek č. 7 - 1782 m² - 4.455.000,- Kč
- pozemek č. 8 - 1105 m² - 3.536.000,- Kč
- pozemek č. 9 - 1170 m² - 3.365.400,- Kč
- pozemek č. 10 - 1247 m² - 3.225.300,- Kč (vyřízené st. povolení)
- pozemek č. 11 - 1295 m² - 3.306.900,- Kč (vyřízené st. povolení)
- pozemek č. 12 - 1385 m² - 3.550.900,- Kč (vyřízené st. povolení)
- pozemek č. 13 - 1414 m² - 3.547.400,- Kč (vyřízené st. povolení)
- pozemek č. 14 - 1397 m² - PRODÁNO
- pozemek č. 15 - 876 m² - 6.000.000,- Kč (pro 2 dvojdomy) (vyřízené st. povolení)