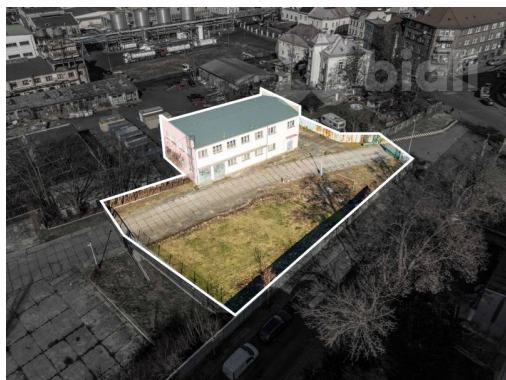
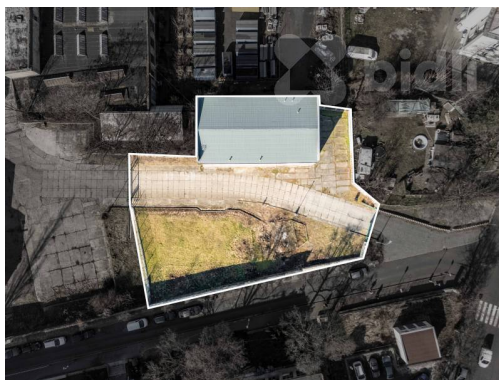


Prodej Průmyslového objektu Střekov - Ústí nad Labem

40003, Střekov, Ústí nad Labem



9 500 000 Kč
za nemovitost



Vyřizuje

Jan Bartoš

Tel.: 774 110 007

GSM: 774 110 007

E-mail: info@bidli.cz

| | | | |
|--------------------------------|----------------------------------|-------------------------------|--------------------------------------|
| Celková plocha: | 1288 m ² | Počet podlaží: | 3 |
| Počet míst k parkování: | 25 | Druh objektu: | cihlová |
| Stav objektu: | před rekonstrukcí | Účel budovy: | Administrativní budova |
| Umístění objektu: | klidná část obce | Doprava: | vlak; dálnice; silnice; MHD; autobus |
| Elektrina: | Elektro - 230 V; Elektro - 380 V | Voda: | Vodovod |
| Telekomunikace: | Internet | Topení: | Jiné |
| Odpad: | Kanalizace | Energetická náročnost: | G - Mimořádně nevhodná |

POPIS NEMOVITOSTI: Administrativní budova s modernizací a rozšířením kapacit. Nabízíme k prodeji průmyslový objekt s vydaným stavebním povolením na přestavbu na administrativní budovu, včetně změny užívání stavby. Platnost stavebního povolení je do 10.12.2026.

Klíčové parametry objektu:

Stavební povolení na úpravy spojené s přestavbou na administrativní účely

Projektová dokumentace pro stavební řízení a změnu stavby, schválená Stavebním úřadem

Připojení k veřejným infrastrukturám (elektrina, voda, kanalizace)

Navrženo 25 parkovacích míst, z toho 2 pro nabíjení elektromobilů

Plánované kapacity kanceláří a zázemí pro zaměstnance

Vytápění a klimatizace: navrženo tepelné čerpadlo s nástěnnými a podstropními jednotkami.

Kapacitní parametry objektu:

1. PP (93 m²): Spisovna, serverovna, sklad a technické zázemí (strojovna topení, příprava TUV)

1. NP (141 m²): Kanceláře, zasedací místnost, kuchyňka, WC, úklidové kouty

2. NP (123 m²): Kanceláře, kuchyňka, WC, úklidové kouty, zrušená ubytovna (33 m²)

Další výhody:

Příprava TUV: elektrická, s tepelným čerpadlem a záložním přímotopem

Přípojky:

Voda: SČVK (platná smlouva)

Kanalizace: připojení do veřejné kanalizace

Elektřina: dvě odběrná místa s rezervovanou kapacitou

Vsakovací koše pro likvidaci srážkových vod

Přístup: Zajištěn účelovou panelovou komunikací s věcným břemenem pro chůzi a jízdu.

Rozestavěnost:

V objektu byly odstraněny všechny původní montované příčky a nevyhovující podhledy.

Objekt se nachází na strategickém místě s snadným přístupem a veškerými potřebnými infrastrukturami. Ideální pro investice do komerčních prostor.

Pro více informací a prohlídku mě neváhejte kontaktovat!.