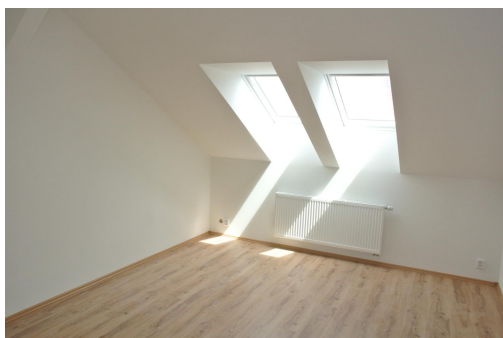
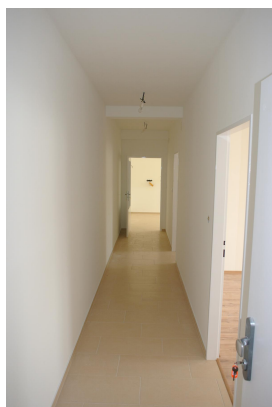


## Pronájem novostavby půdního bytu 4+kk o CP 80m<sup>2</sup>

Jaselská, 60200, Brno-střed, Brno



**27 000 Kč**

za měsíc

400,-Kč/osoba/měs. zálohy  
na služby a 2.000,-Kč  
měsíčně záloha na inkaso



Vyřizuje

**Ing. Konopáč Jiří**

**Tel.:** +420 737274218

**GSM:** +420 737274218

**E-mail:**

[jiri.konopac@rkfenix.cz](mailto:jiri.konopac@rkfenix.cz)

<b>Dispozice bytu:</b>	4+kk	<b>Podlaží v domě:</b>	5
<b>Počet podlaží v domě:</b>	5	<b>Celková podlahová plocha:</b>	80 m <sup>2</sup>
<b>Druh objektu:</b>	cihlová	<b>Stav objektu:</b>	novostavba
<b>Vlastnictví:</b>	osobní	<b>Umístění objektu:</b>	centrum obce
<b>Doprava:</b>	vlak; dálnice; silnice; MHD; autobus	<b>Elektrina:</b>	Elektro - 230 V; Elektro - 400 V
<b>Voda:</b>	Voda - zdroj pro celý objekt	<b>Telekomunikace:</b>	Telefon; Internet
<b>Plyn:</b>	Individuální	<b>Topení:</b>	Ústřední - plynové
<b>Odpad:</b>	Kanalizace	<b>Ostatní rozvody:</b>	Kabelová televize
<b>Energetická náročnost:</b>	D - Méně úsporná		

**POPIS NEMOVITOSTI:** Exkluzivně nabízíme k pronájmu novostavbu půdního bytu 4+kk o CP 80m<sup>2</sup> orientovaného do klidné ulice (orientace SZ), dům se nachází v centru na ul. Jaselská. Neprůchozí pokoje 18,5m<sup>2</sup>, 13,5m<sup>2</sup> a 10m<sup>2</sup> (orientován do vnitrobloku na JV), obývací pokoj s kk 20,2m<sup>2</sup>, koupelna 5m<sup>2</sup>, chodba 10 m<sup>2</sup>. Součástí příslušenství bytu je KL vč. sporáku a lednice. Byt se nachází v 5.NP/5.NP cihlového historického domu s novým výtahem. Dům je po rekonstrukci: Střecha, stupačky, rozvody. Max. 4 osoby, pracující nebo rodina, nekuřáci bez zvířat. Měsíční náklady: 400,-Kč/osoba/měs. záloha na služby a cca 3.000,-Kč měsíčně záloha na inkaso (el. a plyn). Vl. plynový kotel. Vl. měřidla energií. Vratná kauce 2 nájmy vč. inkasa. V domě kabelová TV a internet Vodafone. Parkování před domem

(modrá zóna B). K nastěhování 1.8.2025.