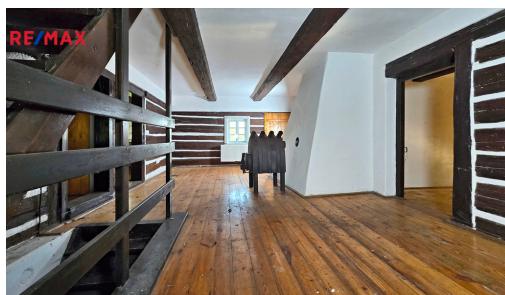


Prodej poloroubené chalupy s pozemkem 2351m2 Stráž u České Lípy Stružnice



4 490 000 Kč
za nemovitost



Vyřizuje
Jana Černá
Tel.: +420 733 152 553
GSM: +420731122730
E-mail:
jana.cerna@re-max.cz

Zastavěná plocha: 128 m²

Plocha parcely: 2351 m²

Stav objektu: před rekonstrukcí

Umístění objektu: okraj obce

Užitná plocha: 200 m²

Druh objektu: smíšená

Počet podlaží v objektu: 2

Energetická náročnost: G - Mimořádně nehospodárná

POPIS NEMOVITOSTI: Nabízíme k prodeji poloroubenou chalupu s pozemkem 2351m2 v obci Stráž u České Lípy. Chalupa je určena k rekonstrukci podle potřeb a představ nového vlastníka. Jedná se o třípatrovou stavbu, v přízemí se nachází kuchyň spojená s obývací částí, dále se zde nachází koupelna, samostatná toaleta a technická místnost a vstup do menšího sklepa. V patře domu jsou čtyři ložnice a ve třetím patře se nachází velká půda, o kterou je možné zvětšit obytnou část domu. V roce 2001 proběhla částečná rekonstrukce domu, ale vzhledem ke skutečnosti, že nemovitost je několik let neobývaná, je nutná další rekonstrukce, její rozsah je na potřebách nového majitele. Do domu je zavedená elektrina, voda je čerpaná z vlastní studny. Vytápění bylo zajištěné plynovým kotlem, plyn byl dodáván z plynové nádrže, která je na pozemku domu. Dalším zdrojem vytápění jsou lokální kamna v přízemí a patře domu, odpad je svedený do jímky. Chalupu obklopuje pozemek o velikosti 2351m2 na kterém se nachází vzrostlé ovocné stromy. Stráž u České Lípy je malá obec v nádherné přírodě českolipska, vzdálenost do České Lípy je 5km. Nemovitost je určena pro zájemce, který upřednostňuje klidné místo uprostřed krásné přírody.