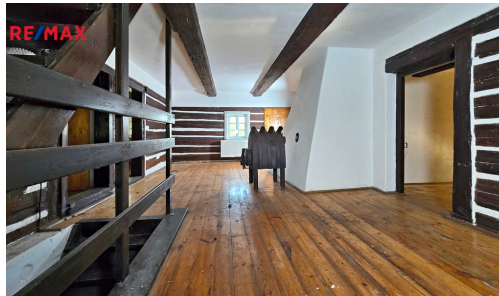


Prodej celoročně obyvatelné poloroubené chalupy Stráž u České Lípy

Stružnice



4 490 000 Kč
za nemovitost



Vyřizuje

Jana Černá

Tel.: +420 733 152 553

GSM: +420731122730

E-mail:

jana.cerna@re-max.cz

Poloha objektu:	samostatný	Druh objektu:	smíšená
Stav objektu:	před rekonstrukcí	Počet podlaží v objektu:	2
Typ domu:	patrový	Zastavěná plocha:	128 m ²
Užitná plocha:	200 m ²	Plocha parcely:	2351 m ²
Umístění objektu:	okraj obce	Energetická náročnost:	G - Mimořádně nevhodná

POPIS NEMOVITOSTI: Nabízíme k prodeji celoročně obyvatelnou poloroubenou chalupu s pozemkem 2351m² v obci Stráž u České Lípy. Chalupa je určena k rekonstrukci podle potřeb a představ nového vlastníka. Jedná se o třípatrovou stavbu, v přízemí se nachází kuchyň spojená s obývací částí, dále se zde nachází koupelna, samostatná toaleta a technická místnost a vstup do menšího sklepa. V patře domu jsou čtyři ložnice a ve třetím patře se nachází velká půda, o kterou je možné zvětšit obytnou část chalupy. V roce 2001 proběhla částečná rekonstrukce nemovitosti, ale vzhledem ke skutečnosti, že nemovitost je několik let neobývaná, je nutná další rekonstrukce, její rozsah je na potřebách nového majitele. Do chalupy je zavedena elektřina, voda je čerpaná z vlastní studny. Vytápění bylo zajištěno plynovým kotlem, plyn byl dodáván z plynové nádrže, která je na pozemku domu. Dalším zdrojem vytápění jsou lokální kamna v přízemí a patře domu, odpad je svedený do jímky. Chalupu obklopuje pozemek o velikosti 2351m² na kterém se nachází vzrostlé ovocné stromy. Stráž u České Lípy je malá obec v nádherné přírodě českolipska, vzdálenost do České Lípy je 5km. Nemovitost je určena pro zájemce, který upřednostňuje klidné místo uprostřed krásné přírody.