

Pronájem bytu 2kk u metra Stodůlky

Thomasova, Praha 13, Praha



22 000 Kč
za měsíc



Vyřizuje

Jan Humhal

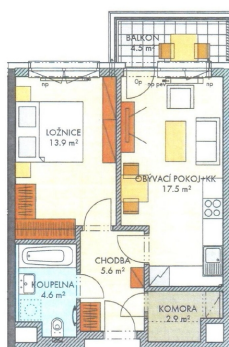
Tel.: 222 524 840

GSM: +420733737273

E-mail:

jan.humhal@re-max.cz

RE/MAX



RE/MAX



Dispozice bytu:	2+kk	Podlaží v domě:	6
Počet podlaží v domě:	7	Celková podlahová plocha:	52 m ²
Druh objektu:	skeletová	Stav objektu:	velmi dobrý
Vlastnictví:	osobní	Balkón:	5 m ²
Umístění objektu:	klidná část obce	Doprava:	MHD
Elektrina:	Elektro - 230 V	Voda:	Voda - dálkový vodovod
Telekomunikace:	Internet	Odpad:	Kanalizace
Energetická náročnost:	B - Velmi úsporná		

POPIS NEMOVITOSTI: Nabízíme k pronájmu atraktivní byt 2kk v projektu Britská čtvrť od společnosti Finep, situovaný v ulici Thomasova. Byt má rozlohu 47 m² s balkonem 5 m² a nachází se v 6. nadzemním podlaží. Orientace na sever zajišťuje příjemné klima v letních měsících.

Nábytek na fotografiích není součástí pronájmu.

Dispozice 2kk

Celková plocha bytu: 52 m²

Plocha bytu bez balkonu 47 m²

Balkon: 5 m²

Podlaží: 6. NP s výtahem

Vybavení:

Plně vybavená kuchyňská linka s vestavěnými spotřebiči (chladnička s mrazničkou, myčka, varná deska, trouba, odsavač par), koupelna s vanou. Nábytek na fotografiích není součástí pronájmu.

Internet: optický rozvod v bytě

Lokalita:

Projekt Britská čtvrť je jedním z nejvyhledávanějších rezidenčních projektů v Praze 13. Nachází se v klidné části města, přesto v těsné blízkosti veškeré občanské vybavenosti: supermarket, obchody a restaurace v pěší dostupnosti, zdravotnické zařízení a školky v okolí, relaxační zóny a parky v okolí pro volnočasové aktivity.

Dopravní dostupnost:

Jednou z hlavních výhod bytu je blízkost stanice metra Stodůlky (trasa B), která je vzdálena jen pár minut chůze od domu. Díky tomu je zajištěno rychlé a pohodlné spojení do centra Prahy i dalších částí města.

Energie a poplatky:

Nájemné: 22.000 Kč měsíčně

Zálohy na služby: 4.645 Kč měsíčně

Elektřina: 1.200 Kč měsíčně, převod na nájemce

Vratná jistota (kauce): 44.000 Kč

Další informace:

Dostupnost: ihned k nastěhování

Energetická náročnost budovy (PENB): třída B - velmi úsporná

Preferujeme: nekuřáky, bez domácích mazlíčků.

K dispozici i garážové stání: nájem 2.000 Kč měsíčně + záloha na služby 400 Kč měsíčně.

Pro více informací nebo sjednání prohlídky nás prosím kontaktujte, ideálně e-mailem nebo pomocí formuláře u nabídky.