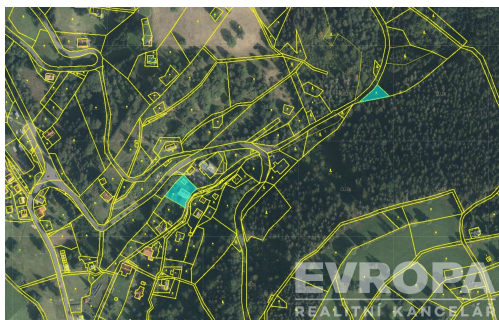


## Prodej domu, chalupy, roubenky 200 m<sup>2</sup>, pozemek 1618m<sup>2</sup>, stodola 40m<sup>2</sup>, dřevník, v přírodě u Kořenova,

Mlýnská, Desná



**4 990 000 Kč**  
za nemovitost

včetně právního servisu a  
odměny rk



Vyřizuje

**Jiří Švec**

**Tel.:** +420605810888

**GSM:** +420605810888

**E-mail:**

[jiri.svec@rkevropa.cz](mailto:jiri.svec@rkevropa.cz)

**Počet podlaží v domě:**

**Stav objektu:**

dobrý

**Energetická náročnost:**

G - Mimořádně  
nehospodárná

**Druh objektu:**

kamenná

**Elektřina:**

Elektro - 230 V

**POPIS NEMOVITOSTI:** Klid a pohoda ve své chalupě, roubence 200 m<sup>2</sup> po celý rok. Příležitost zvýšit první patro nebo udělat další nájemní chatu ze stodoly. Nádherný stavební pozemek 1157 m<sup>2</sup> a další pozemek nedaleko 461m<sup>2</sup>. Vše v krásné panenské přírodě, zahrada, romantická lokalita, několik udržovaných sjezdovek, běžkařských tratí v okolí, louky a lesní zákoutí jsou dokonalým místem pro relaxaci či celoroční bydlení.

V přízemí obývací pokoj s kuchyní, komora, sklípek, dřevník, pokračujeme do prvního patra kde mohou být až čtyři pokoje. Ted jsou zde dva zimní s kamínky a letní.

Wc a koupelna může být oddělená a je třeba ji vybudovat.

Vytápění na pevná paliva - spolehlivě vytopí celý dům, el. přívod, vlastní připojení vody.

Kanalizace může ústít do vícekomorového septiku nebo čističky, která může ústít do kolem protékající říčky.

Vaše chalupa bude Vaším milovaným místem. Celoročně udržovaná cesta Vám zajistí příjezd do Vašeho království.

Chata, roubenka užitná plocha 200m<sup>2</sup>, zastavěná plocha 137m<sup>2</sup>. Stodola zastavěná plocha 37m<sup>2</sup>  
Stavební pozemek 1157m<sup>2</sup>. Druhy pozemek 461m<sup>2</sup>. Pozemky celkem 1618m<sup>2</sup>. ČI

Nejbližší lyžařský vlek v dochozí vzdálenosti 300m.

Běžkaři se dostanou během deseti minut přímo na trasu Jizerské Magistrály - Jizerka 10min.

Špičák Albrechtice 10 min., Harrachov 15 min., Rokytnice nad Jizerou 20min , Bedřichov 30min.