

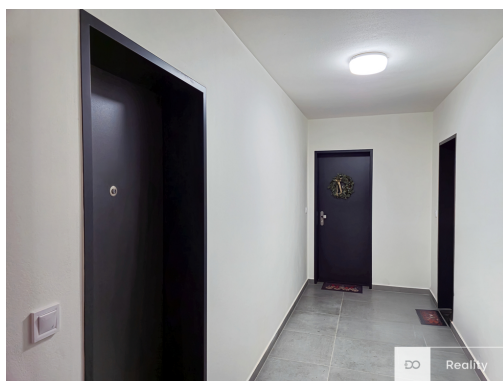
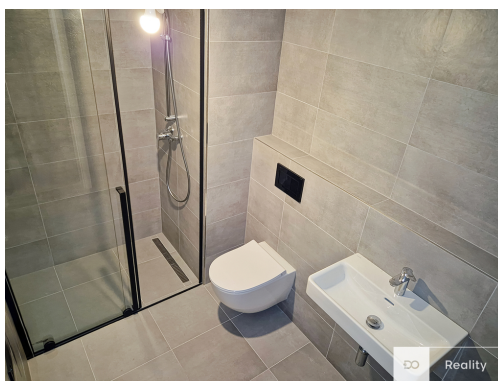
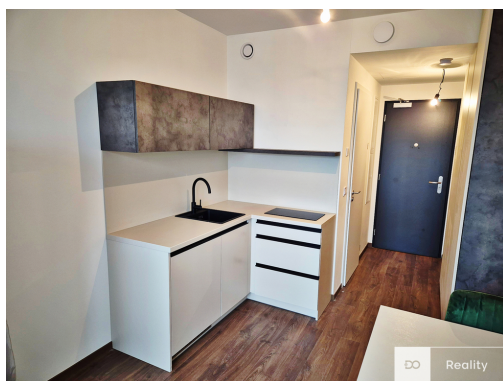


Pronájem - Byty

číslo zakázky: 2717

Moderní 1kk v novostavbě Cihlovka2 na Pražské třídě

Pražská třída, Hradec Králové



Neuvedeno

za měsíc



Vyřizuje

David Aljančič

GSM: +420774807773

E-mail:

david.aljancic@edoreality.c

z

Dispozice bytu: 1+kk

Počet podlaží v domě: 7

Druh objektu: cihlová

Vlastnictví: osobní

Elektrina: Elektro - 230 V

Odpad: Kanalizace

Podlaží v domě: 3

Celková podlahová plocha: 4727 m²

Stav objektu: velmi dobrý

Umístění objektu: klidná část obce

Voda: Voda - dálkový vodovod

Energetická náročnost: B - Velmi úsporná

POPIS NEMOVITOSTI: V exkluzivním zastoupení klienta Vám k bydlení představujeme tento moderními technologiemi nabitý ateliér k dlouhodobému pronájmu. To, co byt postrádá na rozloze, bez problému dožene technologiemi a komfortem, který svému nájemníkovi poskytne!

Po vstupu do jednotky této 1kk Vás přivítá ticho a klid. A to díky akustickému odhlučení jak všech technických rozvodů samotné stavby, tak i bytových jednotek samotných. Po levé straně se nachází tablet k ovládní rekuperace nebo vítání hostů u dveří do bytu, věšák a šatní skříň. Po pravé koupelna s prostorným sprchovým koutem a místem na pračku se sušičkou. Dále byt pokračuje obývacím pokojem s kuchyňským koutem. Kuchyň je vybavena sklokeramickou varnou deskou a vestavěnou lednicí. Vybavením bytu je dále rozkládací gauč, chytrá televize a posezení u stolu.

Byt se nachází v nedávno dokončené stavbě Cihlovka2 na Pražské třídě, Hradec Králové. Tato druhá etapa Cihlovky vzešla jako v případě té první z dílny architektonického studia Med Pavlík. Celý areál si ponechal svůj výrazný industriální otisk. Jeho dominantu tvoří starý tovární komín úzce sousedící s novostavbou. Autoři pro něj po zrestaurování dokonce našli praktické využití, kdy je napojen na rekuperaci a slouží k odvodu znečištěného vzduchu. Specifický je i materiál, ze kterého je bytový dům postaven, tedy z betonu a vápenopískového zdiva. Ten disponuje oproti klasickým cihlám lepšími akustickými, tepelnými i vzduchotěsnými vlastnostmi.

Zatímco první etapa Cihlovky byla navržena jako energeticky úsporná stavba, tato druhá mířila ještě výše a stala se prvním pasivním domem v Hradci Králové. Cílem autorů bylo vytvořit koncept bydlení odpovídající 21. století i životnímu stylu nově oživené části města. Důležitým motivem bylo zachování charakteru místa s industriální tradicí na území, kde se dříve nacházela koželužna.

Pro vytápění je zde použito tepelné čerpadlo země-voda. Díky reverznímu chodu v kombinaci se skvělým zateplením není třeba osazovat klimatizace, jelikož se v létě dochlazuje podlahou. Energie z fotovoltaické elektrárny na střeše jde primárně do spotřeby bytů, sekundárně do společné spotřeby. Dále se pak akumuluje do nádrží na teplou užitkovou vodu. Výpočtově by nikdy nemělo dojít k přebytkům posílaným zpět do sítě. Co se týká cirkulace, která z celkové spotřeby energie zastává 60 %, i ta byla osazena chytrými prvky. Bude se spouštět pouze ve špičkách, a tedy snižuje celkové náklady na chod domácnosti. Chytrá domácnost hlídá klima v jednotkách.

Rekuperační jednotka s účinností 85 % zajišťuje stálou obměnu vzduchu. Obyvatelé by neměli potřebovat otevírat okna a tedy by mělo být podpořeno uchování energie.

Výše nájemného je 10.500Kč/měs.

Výše měsíčních spotřeb činí 3.380Kč/měs.

Výše provize RK je 10.500Kč

Vratná kauce činí dva měsíční nájemy, tedy 21.000Kč

Chcete být vůbec prvním obyvatelům těchto luxusních prostor? Neváhejte a domluvte si prohlídku!