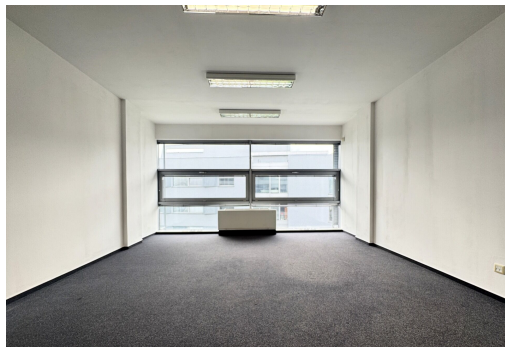


Pronájem kanceláře 29,7m²

Bohdalecká, Praha 10, Praha



11 000 Kč
za měsíc

+ měsíční poplatky
3.300Kč



Vyřizuje

Bc. Michaela Kšandová

Tel.: 723 057 671

GSM: +420 731 618 129

E-mail:

ksandova@private-estate.cz

Plocha kanceláří:	29 m ²	Druh objektu:	smíšená
Stav objektu:	velmi dobrý	Druh prostor:	Kanceláře
Doprava:	vlak; dálnice; silnice; MHD	Elektřina:	Elektro - 230 V
Voda:	Rozvod studené a teplé vody	Telekomunikace:	Internet
Topení:	Jiné	Odpad:	Kanalizace
Ostatní rozvody:	Kabelové rozvody	Energetická náročnost:	G - Mimořádně nehospodárná

POPIS NEMOVITOSTI: K exkluzivnímu pronájmu nabízím kancelářské prostory o velikosti 29,7m² v administrativní budově s recepcí a výtahem. Budova je umístěna na atraktivním místě s velkou průjezdností vozů u napojení na Jižní spojku. Kancelář se nachází ve 2.NP. Nájemci je k dispozici společná zasedací místnost (38,4m²), která je vybavena velkým zasedacím stolem, tabulí a televizí. Dále je zde společná kuchyňka a toalety.

O tepelný komfort se starají jednotky Fan Coil (vytápění i chlazení), jsou zde vnitřní i venkovní žaluzie. V kanceláři jsou datové zásuvky, internet lze využít centrální za poplatek a nebo vlastní.

Na parkovišti je vyhrazené parkovací stání pro návštěvy. Ke kanceláři lze pronajmout garážové stání .

Poplatky za služby a energie jsou 3.300 Kč/měsíc vč. DPH.

Celkem volné čtyři kanceláře o této velikosti.

K dispozici ihned. Pro více informací mě neváhejte kontaktovat.