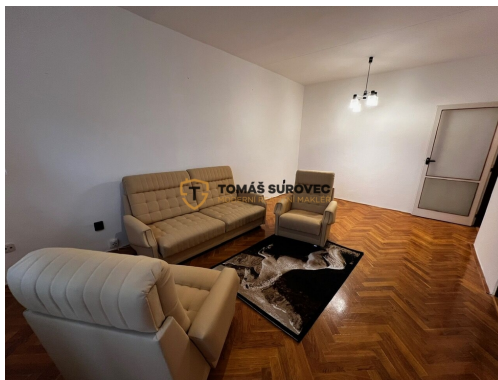


Pronájem bytu 3+1, Husova, Zlín-Malenovice

Husova, Zlín


11 700 Kč

za měsíc

 Cena bez energií, elektřiny
 a plynu


Vyřizuje

Tomáš Surovec
Tel.: 731 765 724

GSM: 731765724

E-mail:
info@tomassurovec.cz

Dispozice bytu:	3+1	Podlaží v domě:	2
Počet podlaží v domě:	4	Celková podlahová plocha:	72 m ²
Druh objektu:	panelová	Stav objektu:	velmi dobrý
Vlastnictví:	osobní	Lodžie:	3 m ²
Sklep:	2 m ²	Umístění objektu:	sídliště
Doprava:	vlak; MHD; autobus	Voda:	Voda - dálkový vodovod
Plyn:	Plynovod	Odpad:	Kanalizace
Energetická náročnost:	G - Mimořádně nehospodárná		

POPIS NEMOVITOSTI: Hledáte příjemné místo, kam se můžete ihned nastěhovat? Nabízíme k pronájmu udržovaný byt s dispozicí 3+1 v Malenovicích, v druhém patře panelového domu na ulici Husova. Tento byt je v původním, ale velmi zachovalém a udržovaném stavu nacházející se v klidné lokalitě. Interiér vás přivítá prostorným obývacím pokojem, který díky velkým oknům nabízí dostatek denního světla. Z obývacího vedou dveře do prosklené lodžie s výhledem na okolí - ideální místo pro ranní kávu nebo večerní odpočinek. Obývací si zařídíte a dovybavíte přesně podle svých vlastních představ.

Koupelna vyniká dostatečným prostorem a vanou. Navíc oceníte praktické oddělení koupelny od samostatného WC. Úložný prostor je efektivně řešen vestavnými skříněmi, umístěnými na chodbě. Kuchyně s původní linkou a spotřebiči

má své kouzlo a je prakticky řešená - u jídelního stolu s výhledem z velkého okna se budete cítit jako doma. A o to jde, nebo ne? Z kuchyně se pak dostanete přímo do dětského pokoje. Ložnice je světlá , prostorná, vchod má z chodby a můžete si ji vybavit podle vlastní představy.

Lokalita je velmi příjemná a klidná, s výbornou občanskou vybaveností. V okolí najdete mateřskou i základní školu, restaurace a dětská hřiště. Supermarket Albert a pekárna je od domu jen 5 minut chůze. Dobré dopravní spojení do centra Zlína zajišťují trolejbusy MHD. Pokud máte rádi nákupy, nákupní centrum Centro Zlín je jen 2 minut jízdy. Lokalita je vhodná pro rodiny které hledají pohodlné bydlení v dosahu přírody a městských služeb.

Počáteční náklady: Cena nájemného činí 11 700 Kč + záloha za energie 3 000Kč. Elektřinu a plyn si hradí nájemce sám. Vratná jistota 14 700 Kč, provize realitní kanceláři ve výši 14 700 Kč. Na začátku pronájmu se hradí rovnou také nájemné na následující měsíc.

Chcete to vidět naživo? Na místě vám vše vysvětlím a ukážu.

Na viděnou v Malenovicích!