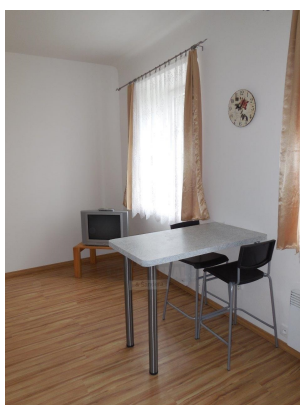


## Pronájem prostorného, 23 m<sup>2</sup>, 1+kk bytu, s parkovacím stáním, 5. května, Plešivec, Český Krumlov

5. května, Český Krumlov



**11 500 Kč**

za měsíc

cena včetně poplatků za energii a služby



Vyřizuje

**Petr Migl**

**Tel.:** 722 822 722

**GSM:** +420732184500

**E-mail:**

[petr.migl@rkstejskal.cz](mailto:petr.migl@rkstejskal.cz)

<b>Dispozice bytu:</b>	1+kk	<b>Podlaží v domě:</b>	2
<b>Počet podlaží v domě:</b>	3	<b>Celková podlahová plocha:</b>	23 m <sup>2</sup>
<b>Druh objektu:</b>	cihlová	<b>Stav objektu:</b>	velmi dobrý
<b>Vlastnictví:</b>	osobní	<b>Umístění objektu:</b>	okraj obce
<b>Elektrina:</b>	Elektro - 230 V; Elektro - 400 V	<b>Voda:</b>	Voda - dálkový vodovod
<b>Topení:</b>	Lokální - elektrické	<b>Odpad:</b>	Kanalizace
<b>Energetická náročnost:</b>	G - Mimořádně nevhodná		

**POPIS NEMOVITOSTI:** Jedná se o pronájem novějšího, částečně zařízeného bytu v členění 1+kk o ploše 23 m<sup>2</sup>, situovaný v prvním patře menšího bytového domu (celkem 5 bytů) v okrajové části Českého Krumlova na ulici 5. května.

Byt s jedním parkovacím stáním na nádvoří domu.

Dispozice: zádveří, koupelna se sprchovým koutem, umyvadlem a WC, hlavní obytná místnost s kuchyňským koutem s pračkou, jídelní prostor, obývací část s vestavěnou šatní skříní.

Uvedená cena je měsíční nájemné včetně poplatků za veškeré energie a služby.

Při započetí nájemního vztahu je účtován poplatek RK a 2x kauce.

Poplatek RK, provize je 13 600,-Kč.

Doporučuji: novější byt částečně zařízený, parkovací místo na nádvoří domu, byt k dispozici ihned.