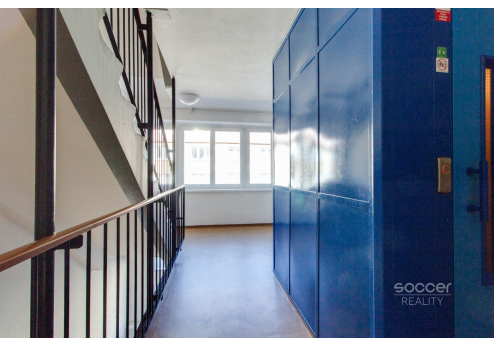


## Prodej bytu 2+1/S, 57,2 m<sup>2</sup>, ul. Jívanská, Praha 4 - Michle

Jívanská, 14000, Praha 4, Praha



**7 970 000 Kč**  
za nemovitost



Vyřizuje

**Jiří Novák**

**Tel.:** 777 276 667

**GSM:** 777 276 667

**E-mail:**

[novak@soccer-reality.cz](mailto:novak@soccer-reality.cz)

<b>Dispozice bytu:</b>	2+1	<b>Podlaží v domě:</b>	5
<b>Počet podlaží v domě:</b>	7	<b>Celková podlahová plocha:</b>	55 m <sup>2</sup>
<b>Druh objektu:</b>	smíšená	<b>Stav objektu:</b>	dobrý
<b>Vlastnictví:</b>	osobní	<b>Výška stropu:</b>	3
<b>Sklep:</b>	2 m <sup>2</sup>	<b>Doprava:</b>	vlak; dálnice; silnice; MHD; autobus
<b>Občanská vybavenost:</b>	Škola; Školka; Zdravotnická zařízení; Pošta; Supermarket; Kompletní síť obchodů a služeb	<b>Elektrína:</b>	Elektro - 230 V
<b>Voda:</b>	Voda - zdroj pro celý objekt	<b>Telekomunikace:</b>	Internet
<b>Plyn:</b>	Plynovod	<b>Topení:</b>	Ústřední - dálkové
<b>Energetická náročnost:</b>	C - Úsporná		

**POPIS NEMOVITOSTI:** Nabízíme k prodeji byt 2+1 a sklep o celkové výměře 57,2 m<sup>2</sup> v osobním vlastnictví, který se nachází ve 4. patře bytového domu v ulici Jívanská, Praha 4 - Michle. Celkem má dům 7 podlaží a 52 bytových jednotek. Byt je určen k rekonstrukci dle vlastních představ, což umožňuje budoucím majitelům vytvořit si domov přesně podle svých potřeb. Součástí fotek je i vizualizace prostoru.

Dispozice bytu zahrnuje předsíň (5,3 m<sup>2</sup>) prostorný obývací pokoj (20,7 m<sup>2</sup>), samostatnou ložnici (12,3 m<sup>2</sup>) a

oddělenou kuchyň (12 m<sup>2</sup>). Koupelna je s vanou (3,1 m<sup>2</sup>) a WC je samostatně (1,3 m<sup>2</sup>). K bytu náleží také sklep (2 x 0,9 m<sup>2</sup>), který poskytuje další úložný prostor. V bytě jsou plastová okna a na nich žaluzie. Topení s termo hlavice a na každém je měřidlo. Výška stropu 2,53. V domě je samozřejmostí INTERNET.

Dům prošel částečnou rekonstrukcí - má novou fasádu a nový výtah, což zajišťuje pohodlný přístup i pro starší osoby či rodiny s kočárky. V domě je navíc společná kočárkárna. V roce 2025 je plánovaná revitalizace vnitrobloku, což přinese zlepšení okolního prostředí.

Skvělá dopravní dostupnost:

Zastávka Kloboučnická: Nachází se přibližně 1 minutu chůze od Jivenské ulice. Obsluhují ji linky 124, 139, 188 a 196.

Zastávka Pod Jezerkou: Přibližně 3 minuty chůze, obsluhována tramvajovými linkami 11 a 14.

Tramvajová doprava:

Zastávka Pod Jezerkou: Tramvajové linky 11 a 14 poskytují spojení do centra města a dalších částí Prahy.

Železniční doprava:

Stanice Praha-Vršovice: Nachází se v docházkové vzdálenosti a nabízí přímé vlakové spojení do různých částí Prahy i mimo ni.

Metro:

Stanice Pražského povstání (linka C): Dostupná autobusem nebo tramvají, poskytuje rychlé spojení do centra města.

Automobilová doprava:

Lokalita má dobré napojení na hlavní silniční tahy, včetně Jižní spojky, což usnadňuje cestování autem po Praze i mimo ni.

Občanská vybavenost v okolí:

Obchody a služby:

Nákupní centra: V blízkosti se nachází obchodní centrum Arkády Pankrác, které nabízí širokou škálu obchodů, restaurací a služeb.

Supermarkety: V okolí jsou dostupné supermarkety jako Albert a Lidl pro každodenní nákupy.

Vzdělávání:

Mateřské a základní školy: V docházkové vzdálenosti se nachází několik mateřských a základních škol, například ZŠ Na Líše.

Střední školy: V blízkém okolí je také několik středních škol, včetně Gymnázia Budějovická.

Zdravotní péče:

Polikliniky a lékárny: V okolí jsou dostupné polikliniky poskytující široké spektrum zdravotnických služeb a několik lékáren.

Sport a volný čas:

V blízkosti se nachází sportovní areály a fitness centra, například Sportovní hala Folimanka. Nedaleko je park Jezerka, který nabízí možnosti pro procházky a relaxaci.

V okolí se nachází Divadlo Na Jezerce, které nabízí pestrý kulturní program.

Byt je ideální jak pro vlastní bydlení, tak jako investice. Pokud hledáte nemovitost s možností rekonstrukce dle vlastních představ v lokalitě s výbornou dostupností a občanskou vybaveností, neváhejte nás kontaktovat.