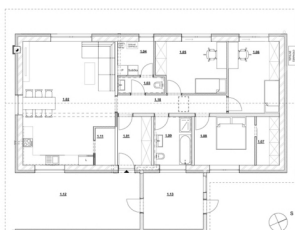


## Rodinný dům 4+kk, Zlín - Velíková

Ostratská, 76314, Zlín



DOMY VELÍKOVÁ	
OBJEKT	A
ZASTAVĚNÁ PLOCHA RD	138 m <sup>2</sup>
POZEMEK	773 m <sup>2</sup>
ODNÁZEV MÍSTNOSTI	PLOCHA
1.01 ZÁDVEŘÍ	6,09 m <sup>2</sup>
1.02 KUCHYŇ + OBYVACÍ POKOJ	38,79 m <sup>2</sup>
1.03 WC	2,85 m <sup>2</sup>
1.04 TECHNICKÁ MÍSTNOST	4,49 m <sup>2</sup>
1.05 POKOJ	12,81 m <sup>2</sup>
1.06 POKOJ	13,41 m <sup>2</sup>
1.07 ŠATNA	4,10 m <sup>2</sup>
1.08 LOŽNICE	10,89 m <sup>2</sup>
1.09 KOUPELNA	6,80 m <sup>2</sup>
1.10 CHODBA	7,21 m <sup>2</sup>
1.11 ŠPRZ	2,70 m <sup>2</sup>
1.12 PÁRKOVACÍ STÁNÍ	29,86 m <sup>2</sup>
1.13 BRÁNO	12,41 m <sup>2</sup>

**12 812 500 Kč**  
za nemovitost



Vyřizuje

**Martin Stolařík**

**Tel.:** 774 110 007

**GSM:** 774 110 007

**E-mail:** [info@bidli.cz](mailto:info@bidli.cz)

<b>Poloha objektu:</b>	samostatný	<b>Druh objektu:</b>	cihlová
<b>Stav objektu:</b>	projekt	<b>Počet podlaží v objektu:</b>	1
<b>Typ domu:</b>	přízemní	<b>Zastavěná plocha:</b>	138 m <sup>2</sup>
<b>Užitná plocha:</b>	123 m <sup>2</sup>	<b>Plocha parcely:</b>	773 m <sup>2</sup>
<b>Umístění objektu:</b>	klidná část obce	<b>Doprava:</b>	MHD; autobus
<b>Komunikace:</b>	asfaltová	<b>Elektřina:</b>	Elektro - 230 V
<b>Voda:</b>	Vodovod	<b>Telekomunikace:</b>	Internet
<b>Topení:</b>	Jiné	<b>Odpad:</b>	Kanalizace
<b>Energetická náročnost:</b>	G - Mimořádně nevhodná		

**POPIS NEMOVITOSTI:** Prodej stavebního pozemku s výstavbou rodinného domu - Velíková (Zlín). Nabízíme k prodeji stavební pozemek v atraktivní a klidné lokalitě na okraji obce Velíková, která je součástí města Zlína. V této lokalitě vznikne 6 exkluzivních samostatně stojících jednopodlažních rodinných domů. Pozemek se nachází v mírném svahu a nabízí nádherný výhled do okolní krajiny. Vhodné pro klienty hledající bydlení v přírodě, ale s výbornou dostupností do města - lokalita je napojena na městskou hromadnou dopravu (MHD Zlín).

Současný vlastník zajistí kromě samotného pozemku také výstavbu rodinného domu na míru. Můžete si vybrat z dvou typových projektů. Výstavba bude kompletně dokončena jako dům na klíč do 1 roku od podepsání smlouvy.

V ceně je vysoký standard vybavení jako plastová trojskla, vinylové podlahy, interiérové dveře, koupelny s vanou a sprchovým koutem, podlahové vytápění, tepelné čerpadlo. Dispozice domů jsou chytré vymyšleny, s dostatkem úložných prostor, místem pro osobní aktivity každého člena rodiny a zahrada s terasou Vám umožní příjemnou

relaxaci.

Proč Velíková?

Výjimečná lokalita s přírodou na dosah, krásný výhled do krajiny, MHD přímo v obci - rychlé spojení se Zlínem, ideální pro rodinné bydlení nebo jako investice.

Pro více informací nebo sjednání osobní schůzky nás neváhejte kontaktovat.