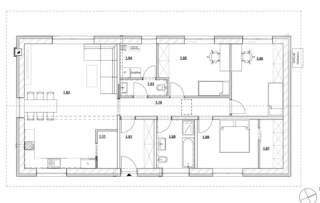


Rodinný dům 4+kk, Zlín - Velíková

Ostratská, 76314, Zlín



DOMY VELÍKOVÁ	
OBJEKT	D
ZASTAVĚNÁ PLOCHA RD	110 m ²
POZEMEK	763 m ²
ODN. NAZEV MÍSTNOSTI	PLOCHA
1.01 ZÁHRADY	4,00 m ²
1.02 KUCHYŇ + OBYTČNÍ POKOJ	30,79 m ²
1.03 WC	2,80 m ²
1.04 TECHNICKÁ MÍSTNOST	4,49 m ²
1.05 POKOJ	13,00 m ²
1.06 POKOJ	13,41 m ²
1.07 SÁLKA	4,10 m ²
1.08 LOŽNICE	10,80 m ²
1.09 KOUPELNA	6,80 m ²
1.10 OKENNA	2,27 m ²
1.11 SPZ	2,70 m ²

11 786 500 Kč
za nemovitost



Vyřizuje

Martin Stolařík

Tel.: 774 110 007

GSM: 774 110 007

E-mail: info@bidli.cz

Poloha objektu:	samostatný	Druh objektu:	cihlová
Stav objektu:	projekt	Počet podlaží v objektu:	1
Typ domu:	přízemní	Zastavěná plocha:	110 m ²
Užitná plocha:	126 m ²	Plocha parcely:	735 m ²
Umístění objektu:	klidná část obce	Doprava:	autobus
Komunikace:	asfaltová	Elektřina:	Elektro - 230 V
Voda:	Vodovod	Telekomunikace:	Internet
Topení:	Jiné	Odpad:	Kanalizace
Energetická náročnost:	G - Mimořádně nevhodná		

POPIS NEMOVITOSTI: Prodej stavebního pozemku s výstavbou rodinného domu - Velíková (Zlín). Nabízíme k prodeji stavební pozemek v atraktivní a klidné lokalitě na okraji obce Velíková, která je součástí města Zlína.

V této lokalitě vznikne 6 exkluzivních samostatně stojících jednopodlažních rodinných domů. Pozemek se nachází v mírném svahu a nabízí nádherný výhled do okolní krajiny. Vhodné pro klienty hledající bydlení v přírodě, ale s výbornou dostupností do města - lokalita je napojena na městskou hromadnou dopravu (MHD Zlín).

Současný vlastník zajistí kromě samotného pozemku také výstavbu rodinného domu na míru. Můžete si vybrat z dvou typových projektů. Výstavba bude kompletně dokončena jako dům na klíč do 1 roku od podepsání smlouvy.

V ceně je vysoký standard vybavení jako plastová trojskla, vinylové podlahy, interiérové dveře, koupelny s vanou a sprchovým koutem, podlahové vytápění, tepelné čerpadlo. Dispozice domů jsou chytře vymyšleny, s dostatkem

úložných prostor, místem pro osobní aktivity každého člena rodiny a zahrada s terasou Vám umožní příjemnou relaxaci.

Proč Velíková?

Výjimečná lokalita s přírodou na dosah, krásný výhled do krajiny, MHD přímo v obci - rychlé spojení se Zlínem, ideální pro rodinné bydlení nebo jako investice.

Pro více informací nebo sjednání osobní schůzky nás neváhejte kontaktovat.