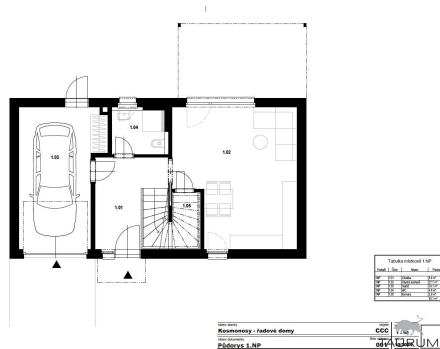


Prodej novostavby rodinného domu č. 8 Kosmonosy

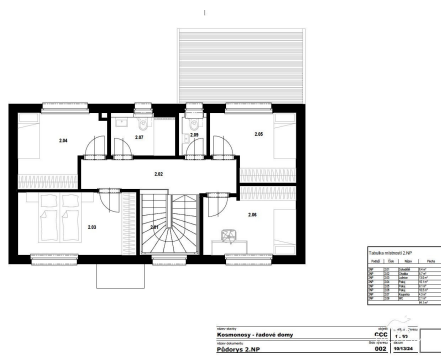
Kosmonosy



10 751 322 Kč
za nemovitost



Vyřizuje
Jan Štěpánek
GSM: +420 720 704 275
E-mail:
jan.stepanek@taurum.cz



Poloha objektu:	řadový	Druh objektu:	dřevěná
Stav objektu:	ve výstavbě (hrubá stavba)	Počet podlaží v objektu:	2
Typ domu:	patrový	Zastavěná plocha:	97 m ²
Užitná plocha:	127 m ²	Plocha parcely:	273 m ²
Plocha zahrady:	176 m ²	Doprava:	dálnice; silnice
Elektřina:	Elektro - 230 V	Voda:	Místní zdroj vody; Vodovod
Odpad:	Kanalizace	Energetická náročnost:	B - Velmi úsporná

POPIS NEMOVITOSTI: Představuji k prodeji nově vznikající novostavbu rodinného domu č. 8 v rámci projektu Domy pod platany v Kosmonosích u Mladé Boleslavi.

Kompletní informace o projektu, o samotném domě i o standardech a nadstandardech najdete na webových stránkách projektu: Domy pod platany.

V rámci tohoto projektu vzniká na rovinaté louce jen pár minut od centra Mladé Boleslavi komplex 21 nových rodinných domů navržených renomovaným studiem Hora Architekti s.r.o. Jedná se o moderní dřevostavby realizované specializovanou stavební společností Vexta, která poskytuje na skelet domu 50 letou záruku.

Dispozice domu:

Dům č. 8 je řadový trojdům o dispozici 5+kk a ploše 127 m², stojící na pozemku o výměře 272 m². V domě jsou 4 samostatné pokoje, 1 obývací pokoj s kuchyňským prostorem, 2x koupelna s WC, další samostatné WC, úložný prostor pod schodištěm, místo pro technologie a garáž.

Technické informace:

Domy jsou již v základu vybaveny kvalitními standardy a technologiemi a dále je možné vybírat ze široké nabídky nadstandardního vybavení.

Vytápění a ohřev vody jsou zajištěny tepelným čerpadlem vzduch voda zn. Vaillant se zásobníkem na teplou vodu a s možností chlazení v létě. Topným (chladičím) prvkem jsou podlahová teplovodní tělesa. Okna v domě jsou plastová vybavená trojskly. Dům je vybaven tepelnou i zvukovou izolací. Dům je napojen na obecní vodovod, kanalizaci i přípojku elektřiny. Součástí ceny domu je i oplocení a ručně ovládaná otevírací brána. Kompletní technické informace o domě a o vybavení obsaženém ve standardu je ke stažení na webových stránkách projektu. Stejně tak i seznam volitelných nadstandardů.

Časový průběh a financování:

Nyní jsou na pozemku vybudovány komunikace a přípojky sítí. Samotná výstavba domu dle objednávky klienta bude trvat přibližně 10 měsíců od podpisu smlouvy o dílo.

S klienty bude postupně podepisována rezervační smlouva, smlouva o smlouvě budoucí a následně kupní smlouva na pozemek a smlouva o dílo na výstavbu domu. Dům je možné financovat prostřednictvím hypotečního úvěru.

Pro koupi domu zajišťujeme s partnery kompletní realitní a právní servis a financování hypotečním úvěrem.

Kontaktujte mě prosím pro další informace:

Jan Štěpánek
TAURUM reality

Uvedené výměry jsou orientační