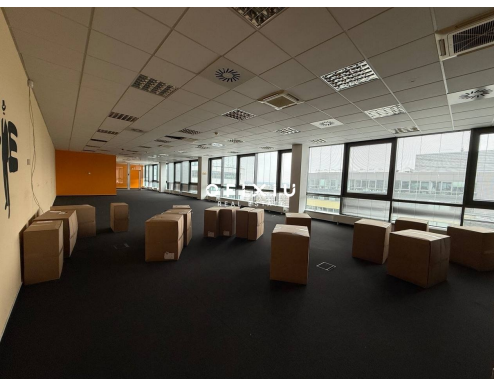
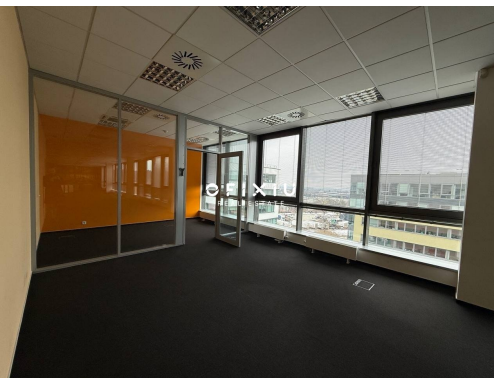


Pronájem kancelářských prostor na Londýnském náměstí o ploše 1330 m² v Brně

Londýnské náměstí, 63900, Brno-střed, Brno



13 EUR
za m²/měsíc



Vyřizuje
Zuzana Wilczek, DiS.
Tel.: +420 604 192 605
GSM: +420 604 195 278
E-mail:
wilczek@ofixiu.com

Plocha kanceláří:	1330 m ²	Druh objektu:	smíšená
Stav objektu:	velmi dobrý	Druh prostor:	Kanceláře
Ostatní:	Bezbarierový přístup; Garáž; Výtah; Parkoviště	Umístění objektu:	klidná část obce
Doprava:	vlak; dálnice; silnice; MHD; autobus	Komunikace:	asfaltová
Elektřina:	Elektro - 230 V	Voda:	Vodovod
Telekomunikace:	Telefon; Internet	Plyn:	Plynovod
Odpad:	Kanalizace	Ostatní rozvody:	Satelit; Kabelová televize; Kabelové rozvody; Ostatní rozvody
Energetická náročnost:	G - Mimořádně nehospodárná		

POPIS NEMOVITOSTI: Nabízíme bez provize pronájem kancelářských prostor v administrativním komplexu Brno Business Park.

Kanceláře v budově B nabízí panoramatické výhledy na Brno, klimatizaci, vysokorychlostní internet, zdvojenou podlahu, recepci a výtah. Ihned k nastěhování.

Prostor má výměru 1330 m² a je možnost z něj oddělit menší jednotky a rozčlenit jej dle potřeb klienta (všechny úpravy jsou věci jednání). Můžete tak mít celé patro nebo jednotlivé části dle Vašich potřeb.

Brno Business Park nabízí jak velkoprostorové kanceláře a obchody, tak i jednotky o menších výměrách, a to ve čtyřech budovách. V přízemí se nacházejí obchody, restaurace a kavárna, v podzemních podlažích je potom dostatek parkovacích míst, v nové budově bude i místo a zázemí pro cyklisty. Kanceláře splňují nejvyšší standardy a vysoká obsazenost centra zajišťuje i velkou průchodnost přízemních prostor.

Komplex BBP je dvě minuty chůze od zastávky MHD (Ústřední Hřbitov) a leží blízko dálničního okruhu.

Rádi pro Vás připravíme nabídku kancelářských prostor na míru v Brně. Máme přístup k neveřejným nabídkám.