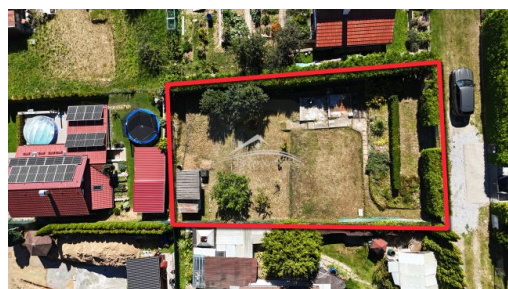


Stavební pozemek na chatu - Pelhřimov

39301, Pelhřimov



990 000 Kč
za nemovitost

včetně provize RK a
právního servisu



Vyřizuje

Radek Peřina

Tel.: 722 774 534

GSM: +420777587965

E-mail:

radek.perina@tiscali.cz

Celková plocha: 458 m²

Inženýrské sítě: elektřina

Občanská vybavenost: Škola; Školka;
Zdravotnická zařízení;
Pošta; Supermarket;
Kompletní síť obchodů a
služeb

Druh pozemku: pro bydlení

Doprava: vlak; dálnice; MHD;
autobus

POPIS NEMOVITOSTI: Hledáte klidné místo pro rekreaci a relaxaci uprostřed přírody, a přitom v dosahu města? Máme pro Vás skvělou nabídku! Nabízíme velmi hezký stavební pozemek o výměře 458 m², situovaný v oblíbené chatové oblasti na okraji Pelhřimova, jen pár minut od centra, za areálem Agrostroje. Pozemek má ideální obdélníkový tvar, je mírně svažité a orientovaný na světové strany tak, aby nabídl dostatek slunce po celý den. Příjezd je bezproblémový - po zpevněné cestě až přímo na pozemek. Elektřina je již přivedena, s osazeným elektroměrem přímo na hranici pozemku. Voda zatím není zavedena, ale nic nebrání vybudování vlastní studny. Dle územního plánu je zde možnost výstavby rekreační chaty až do 60 m² zastavěné plochy (v závislosti na velikosti pozemku). Výhodou je také to, že na pozemku již dříve stála chatka - k dispozici jsou tak základové pasy, které mohou urychlit další výstavbu. Tato lokalita nabízí dokonalou kombinaci klidu, soukromí a zároveň výborné dostupnosti do města. Pozemek je volný ihned po zaplacení, připravený na realizaci Vašich představ o ideálním místě pro odpočinek. Neváhejte - podobné nabídky

jsou v této lokalitě výjimečné!