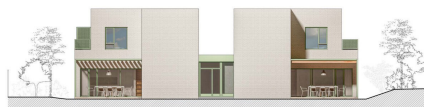


Pozemek s projektem na vila dům s třemi BJ Pardubičky

Východní, Pardubice



10 370 000 Kč
za nemovitost

500000Kč je podíl poloviny pozemku komunikace včetně krytu a parkovacího stání



Vyřizuje
Zorka Drajerová
Tel.: 724 999 859
GSM: 777 162 720
E-mail:
drajerova@dehas.cz

Celková plocha:	1 037 m ²	Druh pozemku:	pro bydlení
Inženýrské sítě:	vodovod; kanalizace; elektřina	Charakter okolní zástavby:	obytná
Umístění objektu:	klidná část obce	Doprava:	vlak; silnice; MHD; autobus
Komunikace:	asfaltová		

POPIS NEMOVITOSTI: Nabízíme k prodeji stavební pozemek v městské části Pardubičky, který se nachází v klidné oblasti s vynikající občanskou vybaveností. Nejbližší zastávky MHD „Nemocnice“ a „K nemocnici“ obsluhují linky 2, 12, 22, 27 a 28, což zajišťuje výborné spojení do centra i dalších částí města. V okolí jsou také menší obchody, školy, zdravotnická zařízení a další služby.

Jedná se o stavební pozemek p. p. č. 95/8, součástí je p.p.č.703 a p.p.č.701 o celkové výměře 1037 m², zahrnující i podíl 1/2 na komunikaci p. p. č. 95/15 (198 m²) s vyhrazeným parkovacím stáním. Vše se nachází v katastrálním území Pardubičky.

Pozemek má kompletní inženýrské sítě – kanalizační a vodovodní přípojka zakončená šachtou na pozemku, elektropřípojka s elektroměrem a zaplaceným podílem u ČEZ. Je zde vydané územní rozhodnutí na variabilní rodinné vila domy s plochou střechou o maximální zastavěné ploše 230 m². Územní rozhodnutí je trvale platné, protože dva domy již byly realizovány.

Je připravená studie na vila dům s třemi bytovými jednotkami o výměře 83,3m². Dům je složen ze tří totožných částí do tvaru křížku, který pozemek člení do čtyř zón-vznikají tak tři soukromé zóny zahrady a společný předprostor domu pro parkování. Každá ze tří částí domu bude samostatnou jednotkou nabízející domov v těsném sepětí se zahradou. V přízemí je vždy obytný prostor s kuchyní a jídelnou otevřený velkými okny na terasu a do přilehlé soukromé zóny zahrady. V patře je pak klidná část s ložnicemi a koupelnou. Výhledy z ložnic jsou vždy do vlastní zahrady. V jižní části pozemku je malé dětské hřiště sloužící společně všem obyvatelům domu. Hřiště je přístupné společnou chodbou,

vloženou do středu křížku, s možností uskladnění kol a kočárků.

Díky své poloze, dostupnosti a právně vyřešeným podmínkám pro výstavbu se jedná o atraktivní nabídku pro výstavbu bydlení i investiční příležitost.