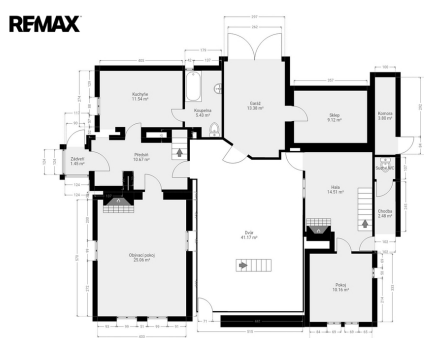
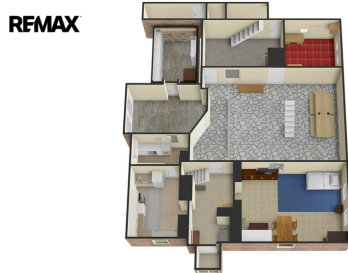


Stylová tradiční patrová chalupa s vnitřním čtvercovým dvorem, pozemek 1 264 m², Široký důl Polička

Široký Důl



6 930 000 Kč
za nemovitost

Cena je včetně provize a právních služeb.



Vyřizuje

Mgr. Ján Griger

Tel.: +420603171112

GSM: +420733679991

E-mail:

jan.griger@re-max.cz

Zastavěná plocha:	186 m ²	Užitná plocha:	210 m ²
Plocha parcely:	1264 m ²	Druh objektu:	smíšená
Stav objektu:	velmi dobrý	Počet podlaží v objektu:	2
Umístění objektu:	centrum obce	Doprava:	vlak; silnice; MHD; autobus
Komunikace:	asfaltová	Elektřina:	Elektro - 120 V; Elektro - 400 V
Voda:	Vodovod	Telekomunikace:	Internet
Plyn:	Plynovod	Odpad:	Kanalizace
Energetická náročnost:	G - Mimořádně nehospodárná		

POPIS NEMOVITOSTI: Toužíte po příjemném chalupaření na klidném místě. Tykáte si s aktivním životním stylem. Milujete posezení s přáteli na zahradě. Právě na Vás čeká stylová tradiční chalupa v centru obce Široký důl 12. Více než 200 let stará chalupa se sedlovou střechou má obvodové stěny ze smíšeného, převážně opukového zdiva o celkové tloušťce 600 mm, dřevěná špaletová okna a dřevěné vstupní dveře. Stropní konstrukce i krov je z dřevěné trámové konstrukce, na střeše je použita tradiční šindelová krytina. Rozkládá se na pozemku 1 264 m². Zavedeny jsou všechny

sítě (elektrina, plyn, vodovod, kanalizace). Poptávku prosím zašlete e-mailem. Obratem získáte detaily k chaloupce a než si zavoláme, budete dokonale informováni. Na prohlídku můžete přijet od 9.3.2026 dále.

V přízemí domu se za zádveřím (1,45 m²) v předsíni (10,67 m²) nachází kamna na dřevo, která příjemně zahřejí. Dům je vytápěn plynovým kombinovaným kotlem Vaillant VUW 242, v kuchyni a obývacím pokoji je navíc podlahové vytápění. Z předsíně se dostanete do obývacího pokoje (25,06 m²) s funkčními kachlovými kamny a pěkným výhledem na zahradu. Na druhé straně vejdete do plně vybavené kuchyně (11,54 m²), odtud do koupelny s vanou a toaletou (5,43 m²). Dřevěné schody Vás dovedou do patra, kde se z chodby (12,21 m²) dostanete do ložnice (24,85 m²) s krásným výklenkem na spaní a další ložnice (10,57 m²).

Vyjdeme na vnitřní uzavřený čtvercový dvůr (41,17 m²) s přípravou na vířivku, a ve druhé části domu vystoupáme po dřevěných schodech do patra. Z chodby (14,62 m²) vejdeme do pokoje (27,44 m²) s kuchyňskou linkou, sprchovým koutem a samostatnou toaletou, několika postelemi a také do další ložnice (13,38 m²) s podkrovní galerií (11,69 m²), kterou využijete na skladování věcí nebo prostor na spaní. Tuto druhou část domu, oddělenou od první části společným dvorem, můžete využít jako ubytování pro přátele nebo pronajímat. Druhá část domu nabízí také dva sklady; jeden v přízemí (10,16 m²), jeden v patře (10,83 m²). Na uložení věcí můžete využít garáž (13,38 m²) s vjezdem přímo z místní komunikace, ze které vedou dveře do sklepa (9,12 m²). Přízemí dále nabízí další halu (14,51 m²) s křbovými kamny a ze zahrady přístupný suchý záchod (2,48 m²) a komoru (3,80 m²).

Na krásné zahradě o velikosti 1 264 m² se rozkládá zastřešená pergola, uzamykatelná dílna pro kutily, sklad zahradního nářadí a přístřešek na dřevo. Na pozemek lze pohodlně vjet jak z místní komunikace tak po zpevněné cestě z druhé jižní strany.

V obci Široký důl jsou potraviny, hospoda, Řemeslný pivovar Široký důl, MŠ, ZŠ, Kostel sv. Jana Křtitele. A pokud vám to nestačí, sousední Polička a blízká města Litomyšl a Svitavy nabízí také skvělé nejen kulturní vyžití. Sebranice s přírodním koupalištěm a tenisovými kurty, Žďárské vrchy, hrad Svojanov, spousta rybníků, lyžařské areály, ... Už se těšíte na ty krásné večery s rodinou a přáteli? Stylová chalupa v Širokém dole čeká práv Prodávající si vyhrazuje právo vybrat kupujícího na základě jím zvolených kritérií.