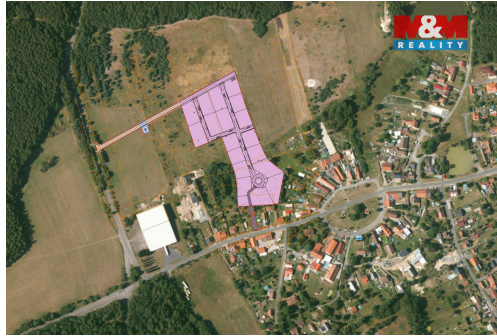


Prodej pozemků k bydlení, 993 - 1025 m², Nová Ves u Plzně

33441, Nová Ves



Neuvedeno za nemovitost

Výměry pozemků se mohou po výstavbě infrastruktury lišit +/- 5%. . V případě více zájemců může RK využít pro výběr kupujícího formu aukce.



Vyřizuje

Hrouda Tomáš**Tel.:** 800 100 446**GSM:** 296 399 006**E-mail:** info@mmreality.cz**Celková plocha:** 993 m²**Druh pozemku:** pro bydlení**Umístění objektu:** okraj obce

POPIS NEMOVITOSTI: Hledáte klidné místo pro váš budoucí domov kousek od Plzně? Máme pro vás jedinečnou nabídku - v Nové Vsi u Plzně vzniká nové rezidenční území, kde mám poslední dva pozemky z osmnácti. Pozemky se nacházejí na okraji obce, v nádherné přírodě obklopené lesy, loukami a poli. Je to ideální místo pro ty, kdo chtějí bydlet v klidu, ale zároveň mít město na dosah. Ke každému pozemku budou přivedeny inženýrské sítě: vodovod, kanalizace i elektřina. Dostavba infrastruktury proběhne do konce roku 2026, s možností začít stavět po kolaudaci těchto sítí a infrastruktury. Územní plán umožňuje výstavbu jednopodlažního domu s obytným podkrovím - ideální pro rodinné bydlení. Ceny posledních pozemků začínají na 4.450.000 Kč. Výhodou lokality je skvělá dostupnost - jen pár minut odtud je nájezd na dálnici D5 směrem na Prahu nebo Rozvadov. V nedaleké obci Líně najdete školku, školu, zdravotní středisko i další potřebné služby. Více informací o jednotlivých parcelách najdete na www.pozemkynovaves.cz