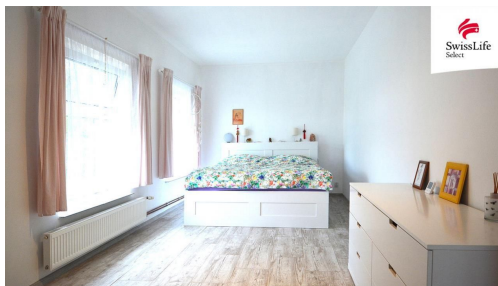


Prodej ubytovacího zařízení 3106 m², Jiřice u Miroslavi

67178, Jiřice u Miroslavi



24 500 000 Kč
za nemovitost



Vyřizuje

Mgr. Petra Biberlová

Tel.: +420 800775577

GSM: +420 800775577

E-mail:

info-reality@swisslifeselect.cz

Zastavěná plocha:	327 m ²	Užitná plocha:	662 m ²
Počet podlaží v domě:	2	Druh objektu:	cihlová
Stav objektu:	po rekonstrukci	Typ zařízení:	Penzion
Umístění objektu:	okraj obce	Doprava:	silnice; autobus
Plyn:	Plynovod	Energetická náročnost:	G - Mimořádně nevhodná

POPIS NEMOVITOSTI: Luxusní vila s nekonečnými možnostmi využití bydlení, podnikání i relax.

Představte si, že každé ráno začínáte snídání na slunné terase, obklopeni naprostým klidem a soukromím. Odpoledne si zahrajete tenis na vlastním hřišti, osvěžíte se v bazénu a večer hostíte přátele ve svém vinném sklepě. To vše vám může nabídnout tato výjimečná polyfunkční vila, která spojuje luxusní bydlení s podnikatelskými příležitostmi.

Exkluzivní prostor pro život i podnikání

Nemovitost se nachází v obci Jiřice u Miroslavi, pouhých 25 km od Znojma a 40 km od Brna. Díky své historii motorestu a pečlivé rekonstrukci dnes poskytuje nejen komfortní rodinné sídlo, ale i široké možnosti využití můžete zde provozovat stylový penzion, soukromou kliniku, wellness centrum nebo firemní sídlo.

Celé první nadzemní podlaží o zastavěné ploše 327 m² je užíváno jako přízemní dům se čtyřmi pokoji, přičemž mu dominuje velkolepý obývací sál o více než 132 m s krbem zapuštěným pod úroveň podlahy a impozantními

francouzskými okny. Tento prostor je ideální pro společenská setkání, firemní akce nebo třeba galerii umění. Vedlejší místnosti nabízejí dostatek prostoru pro rodinné bydlení, kanceláře či apartmány pro hosty, možnost úpravy na byty.

Vinný sklep pro vaše soukromé i firemní akce

V úrovni pod terénem nadzemního podlaží se nachází rozsáhlý vinný sklep s kompletním příslušenstvím, kde právě otvíráte láhev archivního vína ve vlastním vinném sklepe, kde můžete pořádat degustace, obchodní jednání nebo exkluzivní večírky. Nechybí zde kancelář s vlastní koupelnou, dvě samostatné toalety pro hosty, vinotéka a skladovací prostory.

Rozlehlý pozemek s maximálním soukromím

Pozemek o celkové rozloze 3 444 m je obehnan téměř vysokým betonovým plotem, který zajišťuje naprosté soukromí. Dům je napojen na pult centrální ochrany, což zajišťuje zvýšenou bezpečnost a ochranu objektu 24 hodin denně. Máte dostatek místa na vybudování sportovního areálu, parkoviště pro hosty či firemní flotilu, luxusního wellness s bazénem, nebo zde můžete pěstovat vlastní vinici.

Tato výjimečná nemovitost je dokonalým spojením prestižního bydlení a podnikatelského potenciálu. Přijďte ji objevit na osobní prohlídce!

Swiss Life Select vám navíc nabízí možnost vypracování nezávislého porovnání a individuálního plánování hypotéky, která bude přesně odpovídat vašim požadavkům a finančním možnostem. Díky našim exkluzivním podmínkám u finančních institucí a naší pečlivé znalosti trhu vám můžeme poskytnout nejlepší možné financování vaší nové nemovitosti.