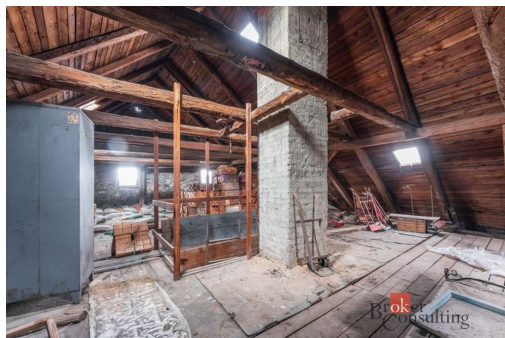


## Prodej komerční nemovitosti v centru města

Pálená, Polička



**4 990 000 Kč**  
za nemovitost

k jednání



Vyřizuje

**Zákaznická Linka**

**Tel.:** 800100164

**GSM:** +420 800 100 164

**E-mail:**

[realityspolu@bcas.cz](mailto:realityspolu@bcas.cz)

<b>Poloha objektu:</b>	v bloku	<b>Druh objektu:</b>	smíšená
<b>Stav objektu:</b>	před rekonstrukcí	<b>Počet podlaží v objektu:</b>	1
<b>Typ domu:</b>	patrový	<b>Užitná plocha:</b>	700 m <sup>2</sup>
<b>Plocha parcely:</b>	265 m <sup>2</sup>	<b>Ostatní:</b>	Výtah
<b>Umístění objektu:</b>	centrum obce	<b>Energetická náročnost:</b>	G - Mimořádně nehospodárná

**POPIS NEMOVITOSTI:** Nemovitost byla od svého vzniku využívána jako sklad zeleniny a původně byla stavebně propojena s bytovým domem se vstupem z ulice Šaffova. V současnosti tvoří samostatný objekt. Budova je, s výjimkou opravené fasády, v původním stavu.

Objekt je napojen na veřejnou kanalizaci, místní vodovod a do budovy je zavedena elektřina i plynovod.

V přízemí se nachází prostorná skladovací hala s klenutými stropy a další tři místnosti. Z jedné z nich vede průmyslový výtah do dalšího podlaží. Každé podlaží disponuje plochou přesahující 240 m<sup>2</sup>.

V prvním nadzemním podlaží byla vybudována železná podlaha a sníženy stropy, což v minulosti sloužilo pro efektivnější skladování ovoce a zeleniny. Součástí tohoto patra je také sociální zázemí s toaletou, kuchyňskou linkou a dvěma místnostmi, které byly dříve pronajímány - mimo jiné zde fungovalo krejčovství.

Krov je v současnosti nevyužívaný, avšak nabízí potenciál pro vybudování obytného prostoru.

Nemovitost není posledních 10 let využívána ani pronajímána. Elektroměr i plynoměr byly odpojeny a demontovány.

Díky svému stavu a zejména velkému potenciálu je objekt vhodný k rekonstrukci či přestavbě. Dle územního plánu nabízí více možností využití, například:

- \*provozovny s nerušící výrobou
- \*občanskou vybavenost
- \*bydlení (rodinný či bytový dům)

\*případnou kombinaci podnikání a bydlení

Pozemek pod budovou má výměru 339 m<sup>2</sup>. Součástí jsou také tři garáže, které však nejsou předmětem prodeje.

Parcela bude rozdělena a výsledná výměra pozemku bude přibližně 265 m<sup>2</sup>.

Pokud máte podnikatelský záměr, hledáte investiční příležitost nebo prostor pro vlastní bydlení, tato nemovitost může být ideální volbou.

Pro více informací nás neváhejte kontaktovat. Rádi Vám poskytneme veškeré podrobnosti, případně pomůžeme i s financováním.