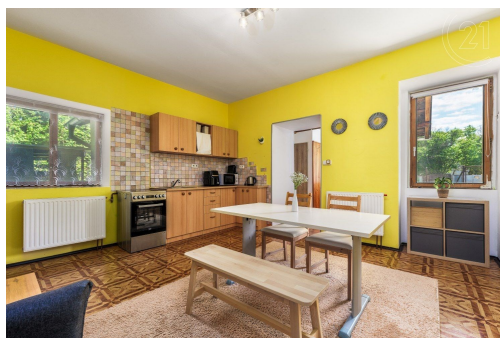


RD 5+kk, poz. 810 m², Louňovice (PV)

Svojetická, Louňovice



7 950 000 Kč

za nemovitost

Cena zahrnuje provizi RK i právní služby



Vyřizuje

Jaroslav Denemark

Tel.: 222 542 103

GSM: +420 774 287 732

E-mail:

jaroslav.denemark@century21.cz

Poloha objektu:	samostatný	Druh objektu:	cihlová
Stav objektu:	před rekonstrukcí	Počet podlaží v objektu:	2
Typ domu:	patrový	Zastavěná plocha:	118 m ²
Užitná plocha:	110 m ²	Plocha parcely:	810 m ²
Plocha zahrady:	692 m ²	Plocha sklepu:	3 m ²
Popis vybavení:	.	Doprava:	silnice
Elektrina:	Elektro - 230 V	Voda:	Místní zdroj vody; Vodovod
Plyn:	Plynovod	Odpad:	Kanalizace
Energetická náročnost:	G - Mimořádně nevhodná		

POPIS NEMOVITOSTI: Exkluzivní nabídka. Nabízíme ke koupi rodinný dům, polohou v klidné oblasti původní zástavby rodinnými a rekreačními domy obci Louňovice, na samém okraji přírodní rezervace Voděradské bučiny. Jedná se o samostatně stojící, dvoupodlažní (přízemí a obytné podkroví) dům obdélníkového půdorysu s přístavbou, o dispozici 5+kk a podlahové ploše 110 m². Plocha pozemku je 810 m², z toho zastavěná plocha domem je 86 m², zastavěná plocha přístavky je 32 m².

V přízemí se nachází zádveří, obývací pokoj s jídelnou a kuchyňským koutem, dále pokoj využívaný jako ložnice. Z obývacího pokoje je přístupné po lomeném schodišti obytné podkroví, které nabízí 3 samostatné pokoje a WC. V přízemí je zároveň koupelna (sprchový kout, umyvadlo), technická místnost a samostatné WC. Dům prošel v roce 2002 rekonstrukcí vnitřních prostor včetně realizace přístavby. Konstrukce domu je kombinovaná (kámen + cihla) bez zateplení, okna dřevěná, v patře plastová, střešní krytina Bonský šindel. Vytápění zajišťuje plynový kotel s rozvodem do radiátorů, teplou vodu kombinovaný bojler. Zajištění domu je mechanické. Jako podlahové krytiny jsou použity keramická dlažba, linoleum a koberce. Z inženýrských sítí je zaveden vodovod, elektřina, kanalizace a plyn. Na pozemku je k dispozici studna. Na pozemku se zároveň nachází zděná, částečně podsklepená kůlna, která je vnitřně rozdělena na úložné prostory a sklep. Zahrada je rovinatá, relaxační.

Obec Louňovice se nachází na východním okraji Prahy mezi obcemi Mukařov a Jevany. Školy a školky jsou dostupné v místě nebo v blízkých Říčanech, dopravní dostupnost autem i autobusem (pravidelné spojení (Praha HájeŘíčanyLouňovice)).

Pro více informací nebo dojednání prohlídky kontaktujte makléře.