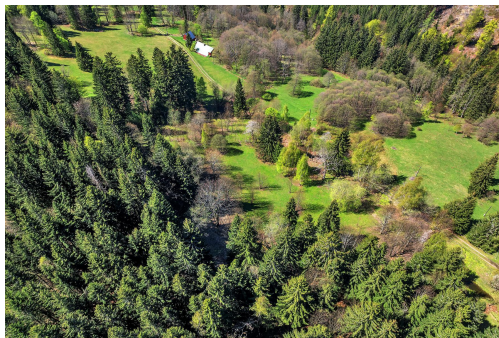
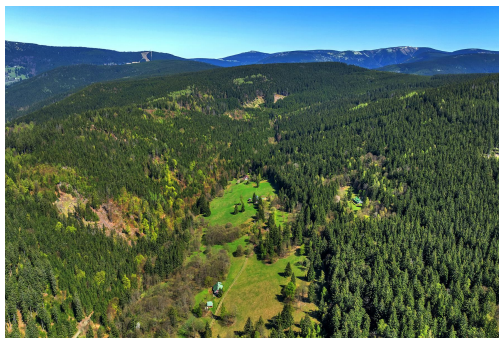


Pozemek určený k výstavbě rodinného domu/rekreačního objektu Vítkovice v Krkonoších

51238, Vítkovice



6 500 000 Kč

za nemovitost

cena je včetně právního
servisu a provize realitní
kanceláři



Vyřizuje

Mgr. Monika Kindlová**Tel.:** +420 603415820**GSM:** +420 603415820**E-mail:**reality@monikakindlova.cz**Celková plocha:** 21 708 m²**Druh pozemku:** pro bydlení**Doprava:** silnice; autobus

POPIS NEMOVITOSTI: K prodeji je soubor pozemků (lesy, louky) a pozemek určený k výstavbě rodinného domu nebo rekreačního objektu v srdci Krkonoš, v chráněné zóně Krkonošského národního parku, ve velmi atraktivní lokalitě horské obce Vítkovice v Krkonoších. Místo vás nadchne krásnými výhledy a orientací na JZ. Pozemek se nachází na severní straně směr Janova hora - Černý Důl, v místní osadě zvané Janova Hora. Stavební pozemek je součástí plochy SV - plochy smíšené obytné - venkovské, dále NL (plochy lesní), NZ (plochy zemědělské) a NSp (plochy smíšené nezastavěného území - přirozené a přírodě blízké ekosystémy). Jedná se o soubor pozemků nepravidelného tvaru, evidovaných na LV 847 v katastrálním území Vítkovice v Krkonoších. Celková výměra všech pozemků je 21.708 m², z čehož plocha, kde lze umístit nemovitost má cca 1700 m², lesní pozemky jsou 11.936 m² a trvalý travní porost 7.969 m². Přístup na pozemek zajišťuje veřejná nezpevněná komunikace. Pozemek neobsahuje přípojky inženýrských sítí, lze napojit na elektřinu, voda je řešena místním zdrojem na vlastním pozemku, odpady je nutno řešit vlastní ČOV. Součástí prodeje je projekt na výstavbu dvoupodlažní horské chalupy s již neplatným stavebním povolením. Místo nabízí klidné prostředí uprostřed přírody s možností výletů do širokého okolí Krkonoš.