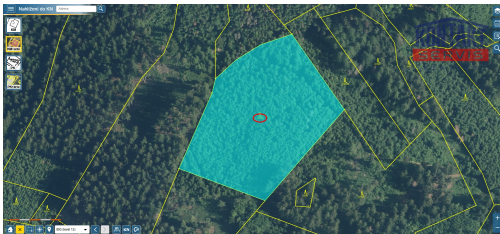
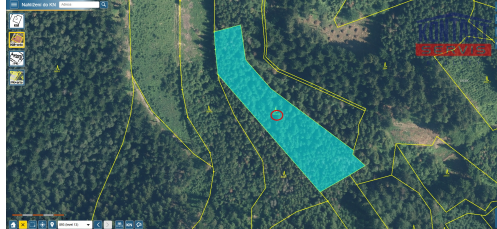


## Lesní pozemky u malebné obce Liptál (okres Vsetín)

75631, Liptál

**359 000 Kč**

za nemovitost

13,21 Kč/m<sup>2</sup>, včetně DPH,  
včetně poplatků, včetně  
provize, včetně právního  
servisu



Vyřizuje

**Veronika Šedivá****Tel.:** 605 238 493**GSM:** +420 739 439 207**E-mail:**[veronika.sediva@kontaktsevis.cz](mailto:veronika.sediva@kontaktsevis.cz)**Celková plocha:**27 178 m<sup>2</sup>**Druh pozemku:**

les

**POPIS NEMOVITOSTI:** Představujeme Vám výjimečnou nabídku lesních pozemků v katastrálním území Liptál, okres Vsetín. Jedná se o celkem 27.178 m<sup>2</sup> lesních pozemků ve výlučném vlastnictví, které tvoří tři samostatné, ale blízko sebe situované funkční celky. Nabízené lesní pozemky se vyznačují výbornou schopností samoobnovy a rozmanitou druhovou skladbou. Dominantní zastoupení mají smrkové porosty, které jsou harmonicky doplněny příměsí břízy, modřínu, jedle, borovice, habru a vrby, když jednotlivé porosty disponují pestrou věkovou skladbou - 2 roky, 12, 17, 19, 32, 55 a 86 let, což zajišťuje dlouhodobou udržitelnost a kontinuální výnos. Celková dřevní zásoba činí 300 m<sup>3</sup>, z čehož přibližně 30 m<sup>3</sup> je dle platného Lesního hospodářského plánu (LHP) vedeno jako mýtní, tedy připraveno k těžbě. To znamená možnost okamžitého výnosu pro nového majitele. Liptál je malebná obec nacházející se v srdci Valašska, obklopená krásnou přírodou Hostýnských a Vsetínských vrchů. Neváhejte a využijte této mimořádné příležitosti získat hodnotné lesní pozemky v krásné lokalitě Valašska. Jedná se o investici, která nejen uchová hodnotu Vašich prostředků, ale přinese Vám i radost z vlastnictví kousku české přírody. Kontaktujte nás!