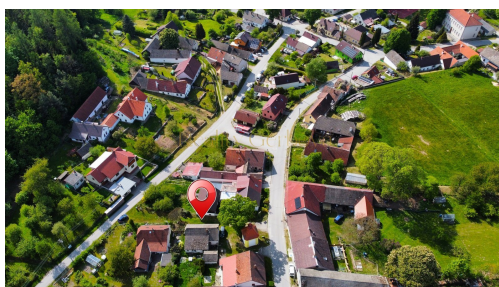
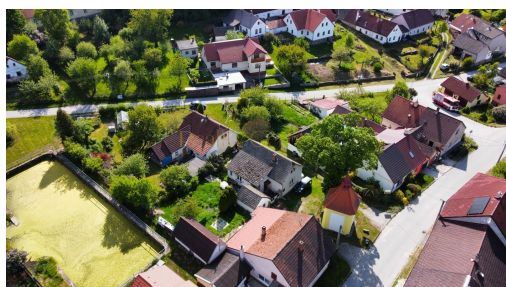


Rodinný dům 3+1 se zahradou, uzavřeným dvorem - Bednářeček

Bednářeček

**Rezervace**

Vyřizuje

Jaroslava Gerbová**Tel.:** 734 575 668**GSM:** +420734575668**E-mail:**info@realitygerbova.cz

Poloha objektu:	samostatný	Druh objektu:	smíšená
Stav objektu:	dobrý	Počet podlaží v objektu:	1
Typ domu:	přízemní	Zastavěná plocha:	95 m ²
Užitná plocha:	95 m ²	Plocha parcely:	300 m ²
Plocha zahrady:	300 m ²	Umístění objektu:	centrum obce
Komunikace:	neupravená	Elektřina:	Elektro - 120 V; Elektro - 230 V; Elektro - 400 V
Voda:	Místní zdroj vody	Topení:	Lokální - tuhá paliva
Odpad:	Kanalizace	Energetická náročnost:	G - Mimořádně ne hospodárná

POPIS NEMOVITOSTI: Hledáte místo, kde si odpočinete od ruchu města a přitom budete mít vše potřebné v dosahu?

V klidné obci Bednářeček nabízím přízemní rodinný dům 3+1 s užitnou plochou cca 95 m² a pozemkem o velikosti 300 m².

Součástí je uzavřený dvůr zajišťující soukromí, kůlna na dřevo či zahradní vybavení a možnost půdní vestavby dalších pokojů.

Dům je ihned volný, průběžně vyklízený a vhodný k bydlení i úpravám současně.

„Dům, který si doladíte podle sebe - a přitom začít můžete hned.“

V inzerci najdete nejprve reálné fotografie a poté i vizualizace, jak by mohl dům vypadat po úpravě.

Technické informace:

* Vytápění: kotel na tuhá paliva

* Voda a kanalizace: obecní

* Vhodný k trvalému bydlení i rekreaci

* Možnost vyřízení hypotéky - ráda pomohu

Občanská vybavenost:

- * Přímo v obci: prodejna COOP
- * Popelín (2 km): škola, školka
- * Strmilov (6 km): obchody, pošta, lékař
- * Jindřichův Hradec (15-20 min): veškeré služby a zázemí

Volný čas a okolí:

- * Klidná příroda, lesy, cyklostezky
- * Vodní nádrž Komorník - koupání, rybaření, relax
- * Přírodní park Česká Kanada - výlety a krásná krajina
- * Zahrádka ideální pro pěstování nebo klidné posezení

Zaujala vás tahle nemovitost?

Zavolejte nebo napište - jsem tu pro vás i o víkendu.

Ráda vás domem osobně provedu a vše s vámi proberu v klidu a s citem.