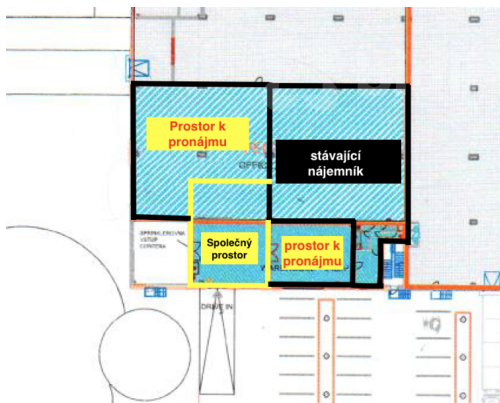


## Pronájem skladových prostor, Green square Říčany

U Sanitasu, 25101, Říčany



**80 000 Kč**

za měsíc

plus poplatky ve výši cca.  
10.000,- Kč



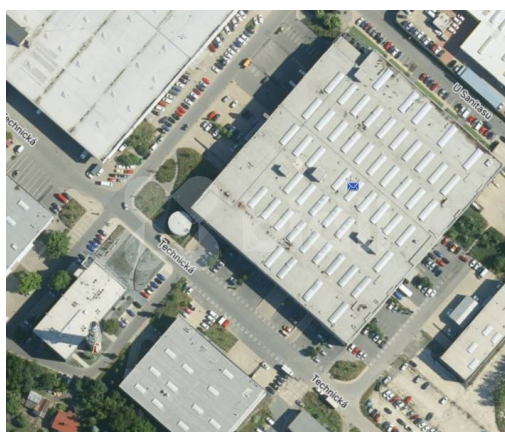
Vyřizuje

**Michaela Hýžová**

**Tel.:** 774 110 007

**GSM:** 774 110 007

**E-mail:** [info@bidli.cz](mailto:info@bidli.cz)



<b>Plocha kanceláří:</b>	493 m <sup>2</sup>	<b>Druh objektu:</b>	montovaná
<b>Stav objektu:</b>	velmi dobrý	<b>Druh prostor:</b>	Skladovací
<b>Elektrína:</b>	Elektro - 380 V	<b>Voda:</b>	Místní zdroj vody
<b>Topení:</b>	Lokální - plynové	<b>Odpad:</b>	Kanalizace

**POPIS NEMOVITOSTI:** Stávající nájemník přenechá do podnájmu skladové a výrobní prostory (drobná výroba) v prostorách areálu Green square Říčany, Contera Park, U Sanitasu 2246.

Předmět pronájmu je zakreslen v plánu s tím, že se jedná o pronájem poloviny jedné velké haly (prostor je rozdělen pletivem) a pronájem jedné menší haly. Nákladový prostor bude ve společném užívání obou nájemníků.

K dispozici je k pronájmu i 1 parkovací místo za cenu EUR 30,-/měsíčně za 1 stání.

Prostory ve standardu A-Class, které jsou vhodné pro skladování, logistiku nebo lehkou výrobu.

Lokalita:

Park se nachází na východ od hlavního města Prahy se snadným přístupem na dálnici D1 Praha - Brno.

Vybavení a služby:

- flexibilní jednotky (sklad / kancelář / lehká výroba / showroom)
- správa nemovitosti přímo v areálu
- bezpečnostní služba v místě (24/7) a CCTV
- údržba budov
- dostatečná parkovací plocha
- vysoké standardy budov
- technická podpora na místě

Výrobní/skladové prostory:

- Polohovací brány & nakládací rampy 2,7 x 3,0 m
- přímé vjezdy
- rozměry vjezdových vrat 4 x 4,5m
- nosnost podlahy 5 t/m<sup>2</sup>
- světlá výška 10 m
- modul sloupů 12x24 m
- LED osvětlení
- ESFR sprinklerové hasící zařízení
- přípojky všech sítí (voda, plyn, elektřina, telekomunikace)

Kanceláře:

- kancelářské prostory na míru
- klimatizace

Prostory disponují nakládací rampou pro kamiony, velkou skladovací halou s výměrou 656 m<sup>2</sup>, sociálním zařízením a kanceláří. Dále je k dispozici část s nakládací rampou.

Pro konkrétní představu o prostorách doporučuji osobní prohlídku.