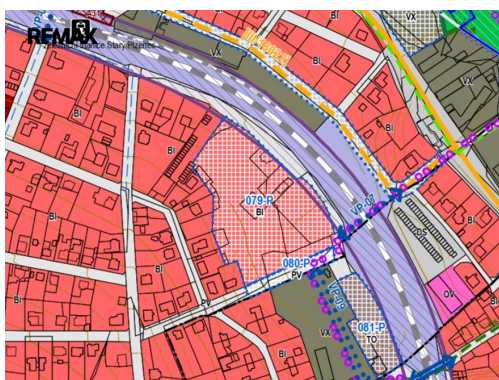
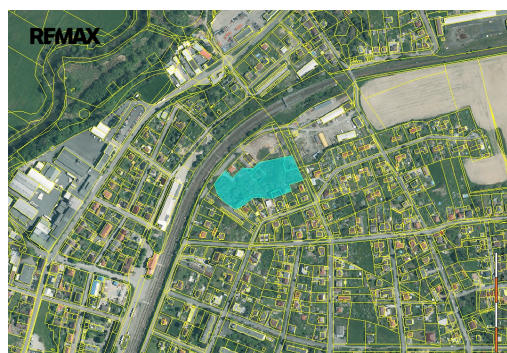
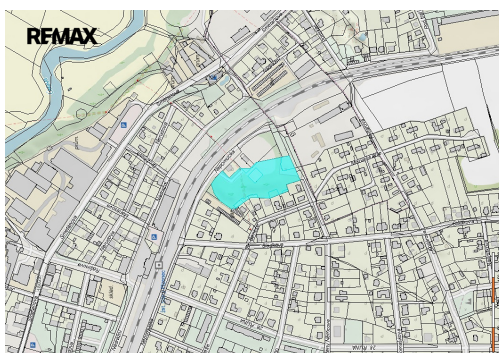


## Prodej souboru pozemků s možností výstavby rodinných, případně i bytových domů

Starý Plzenec



**37 968 000 Kč**  
za nemovitost



Vyřizuje

**Petr Lang**

Tel.: +420 377 422 427

GSM: +420777333159

E-mail:

[petr.lang@re-max.cz](mailto:petr.lang@re-max.cz)**Celková plocha:** 10 848 m<sup>2</sup>**Inženýrské sítě:** vodovod; kanalizace;  
plyn; elektřina**Druh pozemku:** pro bydlení

**POPIS NEMOVITOSTI:** Jste developerská či investiční společnost hledající nové území vhodné pro výstavbu rodinných případně i bytových domů? V bezprostřední blízkosti samého centra města Starý Plzenec máme na prodej soubor pozemků tvořící jeden funkční celek o celkové výměře 10 848 m<sup>2</sup>. Pozemky jsou dle platného územního plánu (účinného od 1. 12. 2021) určeny jako plocha pro takzvané bydlení individuální. Územní plán města označuje pozemky plochou "079-P", kdy hlavním využitím je bydlení individuální (rodinné domy), vedle toho je zde přípustné využití zahrnující bydlení v bytových domech, stavby občanské vybavenosti, ubytovací zařízení atd. a dále pak podmíněně přípustné využití jako je nerušící výroba, chovatelská a pěstitelská činnost apod. Zastavitelnost území je 30 % a umísťovány zde mohou být stavby do 12 metrů výšky se 2 NP + podkrovím. Hlavní devizou lokality je snadné napojení na existující uliční síť a inženýrské sítě bez nutnosti zásadních investic do veřejné infrastruktury. Aktuálně jsou pozemky zarostlé náletovými dřevinami, které však mohou být v případě vážného zájmu zlikvidovány. Celá lokalita přímého sousedství pozemku, kde je dnes provozována dřevozpracující činnost dozná v následujících letech zásadní proměny a to díky plánované modernizaci železniční tratě a zejména vybudování jejího podjezdu s napojením na Smetanovu ulici. Tato proměna je aktuálně ve fázi územního řízení a se započítáním stavby tak lze předpokládat v horizontu následujících 5ti let. Pokud Vás tedy nabídka zaujala, můžete se vypravit přímo na místo - pozemky jsou vlně přístupné. Veškeré doplňující informace Vám budou poskytnuty na vyžádání. Modelovaný obrázek území v galerii má

pouze orientační charakter a řešení území je tedy pouze smyšlené, nikoliv projednávané s dotčenými orgány veřejné správy. Prodávající si vyhrazuje právo vybrat kupujícího na základě jím zvolených kritérií.