

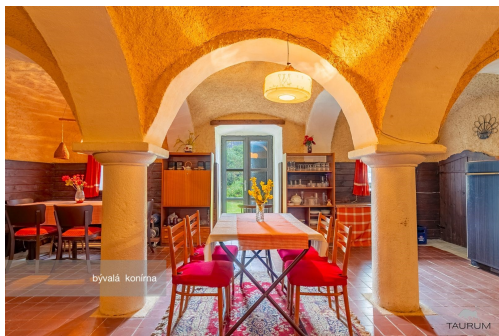


Prodej - Chaty a rekreační objekty

číslo zakázky: 250063

Prodej Chalupy 3+1, 275 m² Ošelín

Ošelín



3 900 000 Kč
za nemovitost



Vyřizuje

Lukáš Pytlík

GSM: 420739566786

E-mail:

lukas.pytlik@taurum.cz

Zastavěná plocha:	305 m ²	Užitná plocha:	275 m ²
Plocha parcely:	2210 m ²	Druh objektu:	cihlová
Stav objektu:	dobrý	Počet podlaží v objektu:	2
Umístění objektu:	klidná část obce	Doprava:	vlak; dálnice; silnice
Elektřina:	Elektro - 230 V	Voda:	Místní zdroj vody; Vodovod
Odpad:	Kanalizace	Energetická náročnost:	G - Mimořádně nehospodárná

POPIS NEMOVITOSTI: Představuji k prodeji chalupu se stodolou a zahradou v obci Ošelín na Tachovsku.

Pro lepší představu o chalupě je Vám k dispozici i 3D virtuální prohlídka, video prezentace a fotogalerie včetně záběrů pořízených dronem.

Ucelenou prezentaci pak můžete zhlédnout na odkaze, který je součástí video prohlídky.

Lokalita:

Ošelín je klidná obec uprostřed krásné přírody, nabízející ideální podmínky pro odpočinek a rekreaci, s velmi dobrou dopravní dostupností (po dálnici z Plzně 40 minut, z Německa necelých 30 minut a Stříbro či Tachov 15 minut jízdy autem, vlaková zastávka Ošelín na železniční trati Plzeň - Cheb, linkový autobus). V Ošelínu se nachází obecní úřad, koloniál, obecní knihovna, hostinec a kulturní sál, obec Svojsín s kompletní občanskou vybaveností je vzdálen 5 minut jízdy autem. V blízkém okolí je navíc řada turistických tras a cyklostezek.

Dispozice stavby:

Chalupa se nachází na okraji obce v její klidné části. Má 2 nadzemní podlaží. Je o dispozici 3+kk a celkové užitné ploše 153 m². Součástí chalupy je dále v přízemí koupelna s WC, komora, předsíň, veranda a krásná historická konírna s posezením a kamny, v prvním patře předsíň a vstup do velkých půdních prostor o výměře 87 m² s možností úpravy na obytné prostory. V chalupě se rovněž nachází historická pec.

Technické informace:

Do chalupy je přivedena elektřina, voda je jednak obecní a jednak ze společné studny, kanalizace je svedena do septiku, vytápění je řešeno 2 krbovými kamny (s příp. elektrickým přímotopem) a ohřev vody elektrickými průtokovými ohřivači. Elektřina je k dispozici jak 230 V, tak i 400 V. Chalupa je zděná (smíšené zdivo).

Pozemek:

Prostorná chalupa je umístěna na pozemku o celkové rozloze 2210 m². K dispozici je udržovaná zahrada, dále na pozemku nalezneme velkou stodolu o výměře 124 m² se zavedenou elektřinou (možno využít na uskladnění věcí i jako garáž), samostatný sklep a sad se vzrostlými ovocnými stromy.

Chalupa s konírnou a stodolou na velkém pozemku jsou díky své velikosti jakož i zajímavé lokalitě vhodné nejen k relaxaci, ale rovněž k případným podnikatelským záměrům. Stodola může být ideální pro pořádání společenských akcí jako např. svatby, chalupa s konírnou pak poskytuje skvělé zázemí (ubytování, restaurace). V minulosti bylo současným majitelem řešeno rovněž dokoupení sousedního pozemku, díky čemuž by se celková plocha ještě zvětšila a nabízela by se celá řada dalších využití.

Jelikož se jedná o stavbu pro rodinnou rekreaci, která je užívána jen část roku, a tak není nutné PENB předkládat, je uvedena třída G.

Pokud hledáte klidné místo k relaxaci v obklopení krásné přírody, a přesto na dosah města s občanskou vybaveností, anebo poptáváte nemovitost pro zajímavé podnikatelské využití, může být tato chalupa se stodolou a velkou zahradou vhodná právě pro vás.

Zavolejte mi, prosím, pro domluvení prohlídky.

Mgr. Lukáš Pytlík
TAURUM reality

Uvedené výměry jsou orientační.