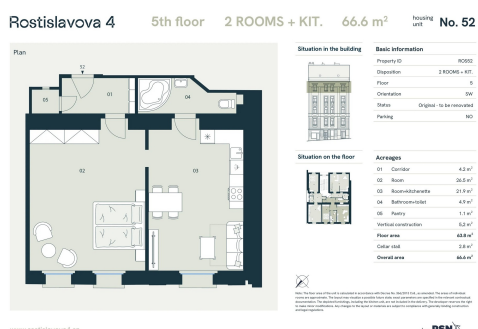


Prodej bytu 2+kk 59 m², Praha 4

Rostislavova, 14000, Praha 4, Praha



8 940 000 Kč
za nemovitost



Vyřizuje
Simon Lukavský
Tel.: 221 088 111
GSM: +420 725 753 753
E-mail: prodej@psn.cz

Dispozice bytu:	2+kk
Počet podlaží v domě:	6
Druh objektu:	cihlová
Vlastnictví:	osobní
Umístění objektu:	rušná část obce

Podlaží v domě:	5
Celková podlahová plocha:	67 m ²
Stav objektu:	před rekonstrukcí
Sklep:	3 m ²
Energetická náročnost:	G - Mimořádně nevhodná

POPIS NEMOVITOSTI: Jednotka o dispozici 2+kk a podlahové ploše 63,8 m² je součástí komorního rezidenčního projektu Rostislavova 4, který právě začíná psát novou kapitolu historie činžovního domu z 30. let 20. století. Projekt vzniká v klidné části Prahy 4 – Nuslí, na pomezí Vršovic, v docházkové vzdálenosti od Náměstí Bratří Syneků a s výborným spojením do centra.

Dispozice bytu v 5. nadzemním podlaží nabídne obývací pokoj s přípravou na kuchyň, ložnici, koupelnu s WC, komoru a předsíň. K jednotce patří i sklepní kóje. Byt se prodává v původním stavu před rekonstrukcí – bez finálních povrchů, vybavení či kuchyňské linky. Nový majitel tak získá možnost navrhnout si interiér zcela podle vlastního vkusu a potřeb. Dům prochází kompletní obnovou společných prostor. Součástí revitalizace je opravená historická fasáda, nová vstupní hala s bezpečnostními dveřmi, renovované schodiště s původním zábradlím, nové elektroinstalace ve společných prostorách i technické zázemí. Vznikne také kolárna, sklepní prostory a odpočinková zóna ve vnitrobloku.

Projekt se nachází v lokalitě s veškerou občanskou vybaveností – v okolí jsou kavárny, pekárny, restaurace i obchody, v blízkosti také parky Jezerka, Folimanka nebo Havlíčkovy sady. Tramvajová zastávka Horky je vzdálena jen pár kroků,

zastávky metra C (Pankrác) nebo B (Karlovo náměstí) jsou dostupné během několika minut jízdy. V budoucnu lokalitu obslouží i připravovaná trasa metra D.