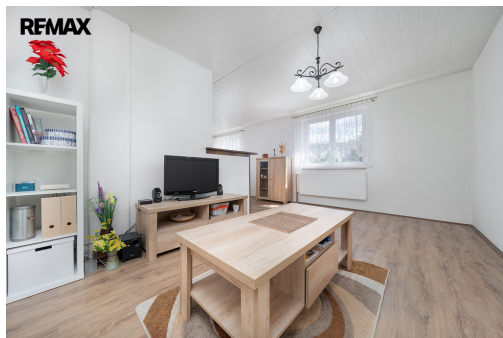
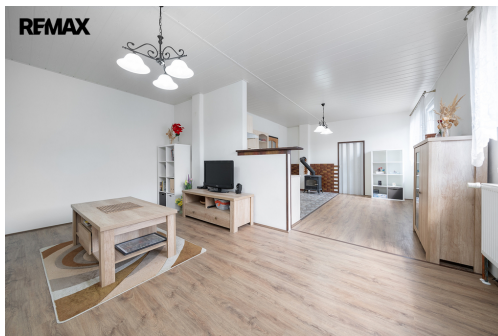


Klidné bydlení u Sázavy - Rodinný dům 94 m²

Kácov



3 300 000 Kč
za nemovitost

Cena je včetně provize RK
i právního servisu.



Vyřizuje

Bc. Vojtěch Piruchta

Tel.: 222 524 840

GSM: +420604668666

E-mail:

vojtech.piruchta@re-max.cz

Poloha objektu:	v bloku	Druh objektu:	cihlová
Stav objektu:	před rekonstrukcí	Počet podlaží v objektu:	2
Typ domu:	patrový	Zastavěná plocha:	94 m ²
Užitná plocha:	94 m ²	Plocha parcely:	215 m ²
Plocha sklepu:	10 m ²	Umístění objektu:	klidná část obce
Doprava:	vlak; dálnice; silnice; autobus	Elektřina:	Elektro - 230 V; Elektro - 400 V
Voda:	Vodovod	Energetická náročnost:	G - Mimořádně nehospodárná

POPIS NEMOVITOSTI: Klidné místo kousek od řeky Sázavy, obklopené přírodou, pár minut od D1 (exit 49). V dosahu vlak, autobus, golfové hřiště i lesy - ideální lokalita pro víkendový únik i trvalé bydlení s výbornou dostupností 40 minut do Prahy.

Nabízíme zděný, částečně zateplený dům z roku 1938 s velkým potenciálem, který aktuálně prochází rozsáhlou rekonstrukcí. Dům má dvě nadzemní podlaží a půdní prostor vhodný pro vestavbu. Užitná plocha prvního a druhého patra činí přibližně 94 m², půdní prostor pak nabízí dalších 46 m². Pozemek má celkovou rozlohu 215 m².

Dům je již částečně zrekonstruovaný, je napojen na elektřinu (230V/400V, jistič 25A), obecní vodovod, vlastní studnu i internet (ADSL - O2). Vytápění zajišťuje elektrokotel a krbová kamna.

Přízemí nabízí jeden obytný pokoj s novými okny, technickou místnost s elektrokotlem a další místnost připravenou k vybudování koupelny, případně vhodnou jako kancelář se samostatným vchodem. Toto podlaží je ve fázi přípravy a lze jej dokončit dle vlastních představ.

V druhém patře proběhla rekonstrukce obytné části - nová kuchyňská linka, podlahy, stropy, osvětlení a litinová kamna. Kuchyň je propojená s obývacím prostorem a nechybí ani spíž. Koupelna zde zatím není - toaleta má nové obklady i podlahu a je vybavena chemickým WC. Z chodby se vstupuje na původní verandu, kterou je možné přestavět na ložnici s přímým vstupem do zahrady.

Půda je vhodná k vestavbě s možností vybudování samostatného vstupu přímo ze zahrady.

Součástí domu je také menší sklípek s kopanou studnou, dřevník a vyvýšená terasa, která bude ideálním místem pro venkovní posezení.

Pokud hledáte místo s charakterem a potenciálem, které si můžete doladit dle vlastních představ, a dokončení vnitřních rozvodů a zřízení čističky pro vás nebude překážkou, pak je tato nabídka právě pro vás!

Rád vás zde přivítám osobně a poskytnu veškeré detailní informace.

Vojtěch Piruchta